

INFORMACJA O SYTUACJI NA RYNKU PRACY W REGIONIE TARNOWSKIM

Według stanu na 30 czerwca 2014 r.

I. POZIOM BEZROBOCIA

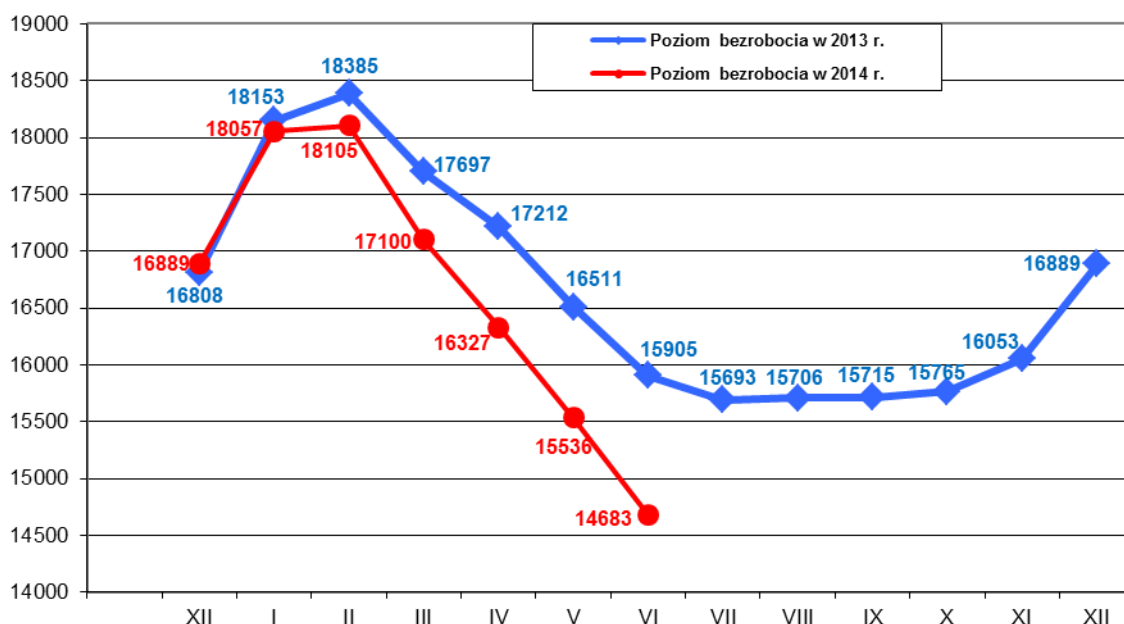
Według stanu na 30 czerwca 2014 r. w PUP w Tarnowie zarejestrowanych było **14683 osoby bezrobotne z terenu miasta Tarnowa i powiatu tarnowskiego**, w tym 12992 (88,5% ogółu), to osoby bez prawa do zasiłku, a 1691 (11,5% ogółu) - z prawem do zasiłku.

Zdecydowaną większość bo 11522, czyli 78,5% ogółu zarejestrowanych bezrobotnych stanowiły osoby, które pracowały przed uzyskaniem statusu bezrobotnego.

Natomiast osób, które dotychczas nie pracowały było 3161 tj. 21,5% ogółu bezrobotnych.

W ewidencji bezrobotnych pozostawało 615 (4,2%) osoby zwolnione z przyczyn dotyczących zakładu pracy.

W porównaniu do maja 2014 r. liczba bezrobotnych **zmniejszyła się o 853 osoby**, przedstawia to poniższy wykres :



Liczba bezrobotnych bez prawa do zasiłku zmalała o **698** osób, a zasiłkobiorców o **155** osób.

W czerwcu 2014 r. **zarejestrowano ogółem 1136 osób** bezrobotnych, tj. 7,7% ogółu.

Najliczniejszą grupę stanowiły osoby rejestrujące się po raz kolejny - 898 osób, natomiast po raz pierwszy zarejestrowano 238 osób, tj. 21,0% ogółu nowo zarejestrowanych.

W czerwcu 2014 r. zarejestrowano o 9 osób bezrobotnych mniej niż w maju 2014 r.

Z ewidencji osób bezrobotnych **wyłączono 1989 osób** i jest to o 53 osoby mniej w porównaniu do miesiąca poprzedniego.

Pierwszą grupę stanowiły osoby, które podjęły zatrudnienie – **814 osób, tj. 40,9%** ogółu wyłączonych, w tym:

- pracę niesubsydiowaną - **692**
- pracę subsydiowaną - **122**

w tym:

- prace interwencyjne - 23,
- roboty publiczne - 11,
- podjęcia działalności gospodarczej - 41,
- podjęcia pracy w ramach refundacji kosztów zatrudnienia - 43,
- podjęcia pracy w zakładzie pracy chronionej - 1,
- podjęcia pracy ze środków PFRON - 3.

Drugą grupę stanowiły osoby, wyłączone z powodu niepotwierdzenia gotowości do pracy – **603 osoby, tj. 30,3%** ogółu wyłączonych.

Pozostałe grupy to :

- z powodu rozpoczęcia prac społecznie użytecznych – 21 osób,
- z powodu rozpoczęcie stażu – 142 osoby,
- z powodu rozpoczęcia szkolenia – 33 osoby,
- z powodu dobrowolnej rezygnacji ze statusu bezrobotnego – 230 osób,
- z powodu odmowy bez uzasadnionej przyczyny przyjęcia propozycji odpowiedniej pracy lub innej formy pomocy – 30 osób,
- z powodu realizacji indywidualnego programu zatrudnienia socjalnego lub podpisania kontraktu socjalnego – 2 osoby,
- z powodu nabycia praw emerytalnych lub rentowych – 54 osoby,
- z powodu nabycia praw do świadczeń przedemerytalnych – 17 osób,
- z powodu ukończenia 60/65 lat – 12 osób,
- z powodów innych – 31 osób.

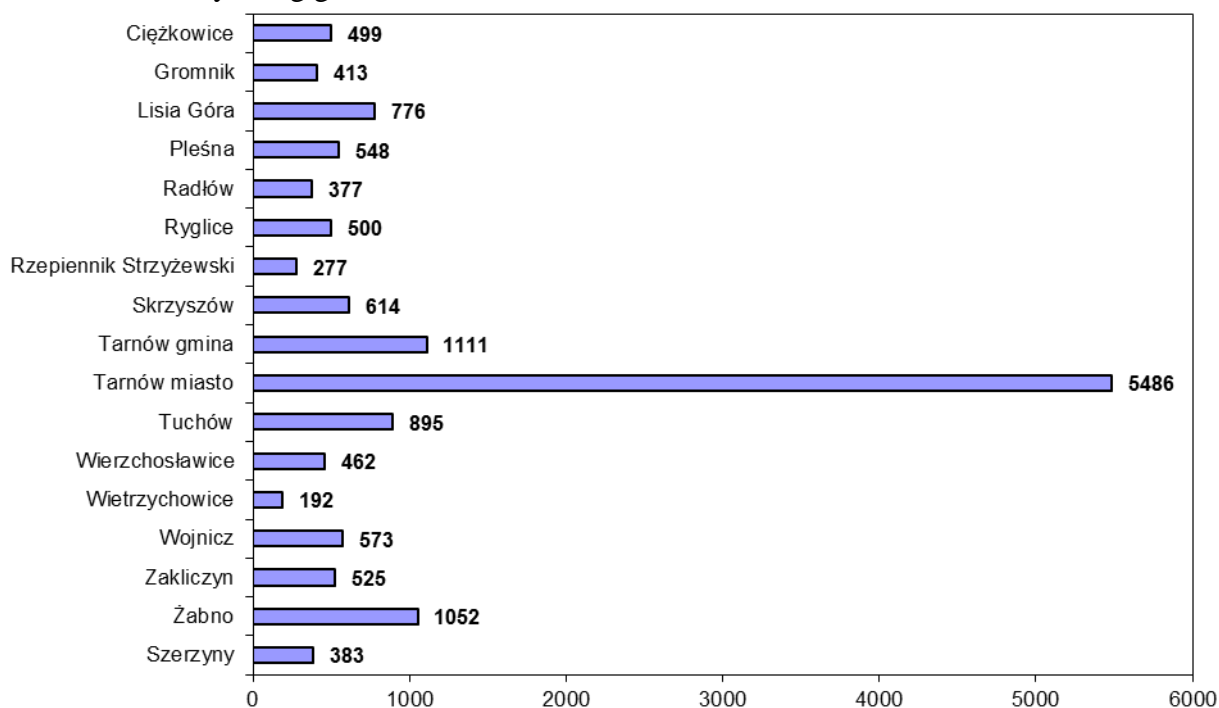
Na koniec **czerwca 2014 r.** Urząd Pracy w Tarnowie **obsługiwał łącznie 14942 klientów** z terenu Tarnowa i powiatu tarnowskiego w tym:

- Bezrobotni - 14683 os. w tym 1241 os. niepełnosprawnych
- Poszukujący pracy - 259 os. w tym 153 os. niepełnosprawne

W obszarze działania tut. Urzędu ok. **62,6%** osób bezrobotnych (9197 os.) to osoby zamieszkałe na terenie powiatu tarnowskiego. Pozostałe **37,4%** bezrobotnych (5486 os.) stanowią mieszkańcy Tarnowa.

Liczba bezrobotnych	XII'13	I'14	II	III	IV	V	VI	VII	VIII	IX	X	XI	XII
miasto Tarnów	5883	6273	6346	6172	5949	5740	5486						
powiat tarnowski	11006	11784	11759	10928	10378	9796	9197						
OGÓŁEM	16889	18057	18105	17100	16327	15536	14683						

Liczba bezrobotnych wg gmin stan na koniec czerwca 2014 r.



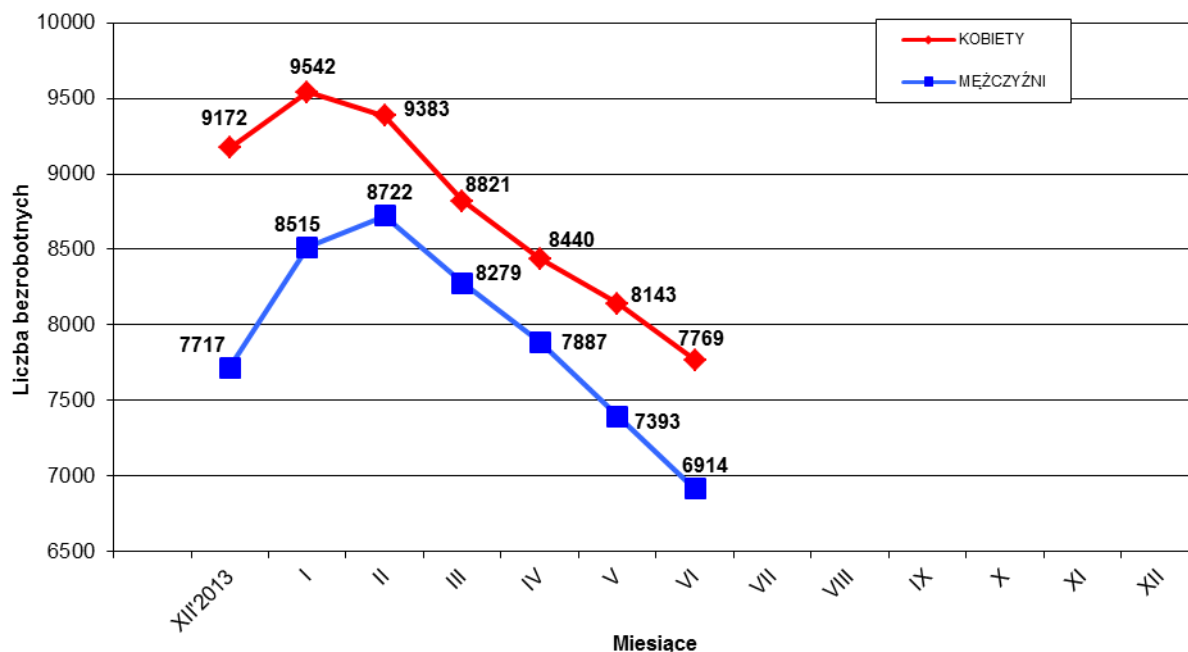
II. STRUKTURA BEZROBOTNYCH

1. Bezrobotne kobiety – mężczyźni.

Według stanu na 30 czerwca 2014 r. w PUP z terenu miasta Tarnowa i powiatu tarnowskiego, zarejestrowanych było **7769 kobiet**, co stanowiło 52,9% ogółu bezrobotnych oraz **6914 mężczyzn**, którzy stanowili 47,1% ogółu.

Liczba bezrobotnych kobiet **zmniejszyła się o 374** osoby, a bezrobotnych mężczyzn **zmniejszyła się o 479** osoby w porównaniu do miesiąca poprzedniego.

Relację pomiędzy liczbą bezrobotnych kobiet, a liczbą bezrobotnych mężczyzn przedstawia poniższy wykres:



W czerwcu zarejestrowano 548 kobiet, co stanowi 48,2% ogółu nowo zarejestrowanych, a wyłączono z ewidencji bezrobotnych 922 kobiety, co stanowi 46,4% ogółu wyłączonych.

Liczba kobiet bez prawa do zasiłku wynosiła 7000 osób, tj. 47,7% ogółu bezrobotnych.

Na koniec czerwca 2014 r. liczba bezrobotnych kobiet w **mieście Tarnowie** wynosiła **2952** osoby tj. **53,8%** ogółu bezrobotnych mieszkańców Tarnowa, a w **powiecie tarnowskim** - **4817** osób, tj. **52,4%** ogółu bezrobotnych mieszkańców powiatu.

2. Bezrobotni do 25 roku życia.

Na koniec czerwca 2014 r. w ewidencji pozostawało **3250 osób w wieku do 25 roku życia** (22,1% ogółu bezrobotnych).

Jest to o 304 osoby mniej w porównaniu do stanu z końca maja 2014 r.

- w Tarnowie - 786 os. - 14,3% ogółu bezrobotnych miasta
- w powiecie tarnowskim - 2464 os. - 26,8% ogółu bezrobotnych powiatu

3. Bezrobotni powyżej 50 roku życia.

Na koniec czerwca 2014 r. w ewidencji pozostawało **3087 osób w wieku powyżej 50 roku życia** (21,0% ogółu bezrobotnych).

Jest to o 86 osób mniej w porównaniu do stanu z końca maja 2014 r.

- w Tarnowie - 1393 os. - 25,4% ogółu bezrobotnych miasta
- w powiecie tarnowskim - 1694 os. - 18,4% ogółu bezrobotnych powiatu

4. Osoby długotrwale bezrobotne.

Na koniec czerwca 2014 r. w ewidencji pozostawało **8475 osób długotrwale bezrobotnych** (57,7% ogółu bezrobotnych).

Jest to o 225 osób mniej w porównaniu do stanu z końca maja 2014 r.

- w Tarnowie - 3243 os. - 59,1% ogółu bezrobotnych miasta
- w powiecie tarnowskim - 5232 os. - 56,9% ogółu bezrobotnych powiatu

5. Bezrobotni w okresie 12 miesięcy od dnia ukończenia szkoły.

Na koniec czerwca 2014 r. w ewidencji pozostawało **435 osób**, które w okresie do 12 miesięcy przed końcem okresu sprawozdawczego ukończyły szkołę.

W tym szkołę:

- wyższą - 217 os. tj. 49,9%
- policealną i średnią zawodową - 120 os. tj. 27,6%
- ogólnokształcącą - 83 os. tj. 19,1%
- zasadniczą zawodową - 15 os. tj. 3,4%
- gimnazjalną i poniżej - 0 os.

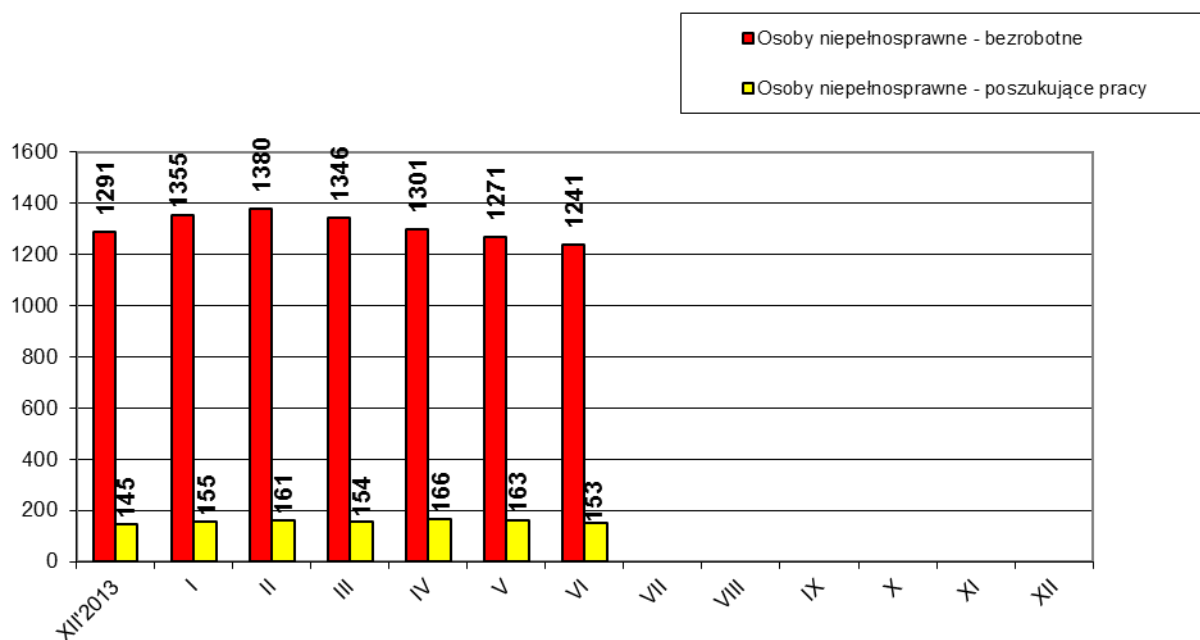
Jest to o 397 osób mniej w porównaniu do stanu z końca maja 2014 r. Stanowią oni **3,0%** ogółu bezrobotnych.

6. Osoby niepełnosprawne

Według stanu na 30 czerwca 2014 r. z terenu miasta Tarnowa i powiatu tarnowskiego zarejestrowanych było **1241 bezrobotnych osób niepełnosprawnych**, tj. 8,5% ogółu bezrobotnych, w tym 603 kobiety. W porównaniu do stanu z końca maja 2014, liczba bezrobotnych inwalidów zmalała o 30 osób. Natomiast osób **niepełnosprawnych zarejestrowanych jako poszukujące pracy było 153** w tym 55 kobiet.

W **mieście Tarnowie** w ewidencji pozostawało **677 bezrobotnych osób niepełnosprawnych**, tj. 12,3% ogółu bezrobotnych z miasta Tarnowa, w tym 325 kobiet oraz 89 osób niepełnosprawnych poszukujących pracy w tym 36 kobiet.

W **powiecie tarnowskim** w ewidencji pozostawało **564 bezrobotne osoby niepełnosprawne**, tj. 6,1% ogółu bezrobotnych powiatu, w tym 278 kobiet oraz 64 osoby niepełnosprawne poszukujące pracy w tym 19 kobiet.



7. Struktura bezrobotnych wg wykształcenia - stan na koniec czerwca 2014 roku

Wykształcenie	Liczba bezrobotnych			Odsetek od ogółu		
	Ogółem	m. Tarnów	powiat tarnowski	Ogółem	m. Tarnów	powiat tarnowski
Wyższe	1977	914	1063	13,5%	16,8%	11,5%
Policealne i śr. zawodowe	3521	1270	2251	24,0%	23,1%	24,5%
Ogólnokształcące	1763	759	1004	12,0%	13,8%	10,9%
Zasadnicze zawodowe	4525	1429	3096	30,8%	26,0%	33,7%
Gimnazjalne i poniżej	2897	1114	1783	19,7%	20,3%	19,4%
RAZEM	14683	5486	9197	100%	100%	100%

8. Struktura bezrobotnych wg wieku - stan na koniec czerwca 2014 roku

Wiek	Liczba bezrobotnych			Odsetek od ogółu		
	Ogółem	m. Tarnów	powiat tarnowski	Ogółem	m. Tarnów	powiat tarnowski
18-24 lat	3250	786	2464	22,2%	14,3%	26,8%
25-34 lat	4235	1589	2646	28,8%	29,0%	28,8%
35-44 lat	2834	1218	1616	19,3%	22,2%	17,6%
45-54 lat	2662	1106	1556	18,1%	20,2%	16,9%
55-59 lat	1287	587	700	8,8%	10,7%	7,6%
60-64 lata	415	200	215	2,8%	3,6%	2,3%
RAZEM	14683	5486	9197	100%	100%	100%

9. Struktura bezrobotnych wg czasu pozostawania bez pracy - stan na koniec czerwca 2014 roku

Czas pozostawania bez pracy	Liczba bezrobotnych			Odsetek od ogółu		
	Ogółem	m. Tarnów	powiat tarnowski	Ogółem	m. Tarnów	powiat tarnowski
do 1 m-ca	1036	413	623	7,1%	7,5%	6,8%
1 – 3 m-cy	1778	673	1105	12,1%	12,3%	12,0%
3 – 6 m-cy	2590	1000	1590	17,6%	18,2%	17,3%
6 – 12 m-cy	3200	1101	2099	21,8%	20,1%	22,8%
12 – 24 m-ce	2871	1087	1784	19,6%	19,8%	19,4%
pow. 24 m-cy	3208	1212	1996	21,8%	22,1%	21,7%
RAZEM	14683	5486	9197	100%	100%	100%

10. Struktura bezrobotnych wg stażu pracy - stan na koniec czerwca 2014 roku

Staż pracy	Liczba bezrobotnych			Odsetek od ogółu		
	Ogółem	m. Tarnów	powiat tarnowski	Ogółem	m. Tarnów	powiat tarnowski
bez stażu pracy	3161	821	2340	21,6%	15,0%	25,4%
do 1 roku	2510	1025	1485	17,1%	18,6%	16,1%
1 – 5 lat	3058	1119	1939	20,8%	20,4%	21,1%
5 – 10 lat	1856	767	1089	12,6%	14,0%	11,8%
10 – 20 lat	2056	845	1211	14,0%	15,4%	13,2%
20 – 30 lat	1490	658	832	10,1%	12,0%	9,0%
pow. 30 lat	552	251	301	3,8%	4,6%	3,3%
RAZEM	14683	5486	9197	100%	100%	100%

11. Zwolnienia z przyczyn dotyczących zakładu pracy

W czerwcu 2014 roku **jeden zakład** pracy zgłosił zamiar, dokonania zwolnień grupowych dla 1 pracownika.

Dwa zakłady pracy w czerwcu 2014 roku **dokonały zwolnień** grupowych na skutek których pracę straciło **5 pracowników**.

Narastająco od stycznia br., **4 zakłady** pracy dokonały zwolnień grupowych, w wyniku których pracę straciło **30 osób**.

W ramach Zespołu ds. Zapobiegania Negatywnym Skutkom Zwolnień Grupowych w czerwcu 2014 r. zrealizowano następujące usługi na rzecz osób zwalnianych z zakładów pracy:

Rodzaje usług	Ogółem w czerwcu 2014 r.		Narastająco od stycznia 2014 r.	
	Liczba spotkań	Liczba osób	Liczba spotkań	Liczba osób
Indywidualne informacje		5		45
Grupowe spotkania informacyjne	---	---	---	---

12. Osoby zarejestrowane jako poszukujące pracy

Na koniec czerwca 2014 r. w mieście Tarnowie i powiecie tarnowskim jako poszukujące pracy, było zarejestrowanych 259 osób (w tym 99 kobiet).

W mieście Tarnowie liczba poszukujących pracy wynosiła 122 osoby w tym 44 kobiety.

13. Stopa bezrobocia - liczona do ludności aktywnej zawodowo

*Stopa bezrobocia w %	XII' 2013	I' 2014	II' 2014	III' 2014	IV' 2014	V' 2014	VI' 2014	VII' 2014	VIII' 2014	IX' 2014	X' 2014	XI' 2014	XII' 2014
miasto Tarnów	10,2%	10,8%	10,9%	10,6%	10,3%	10,0%							
powiat tarnowski	15,5%	16,4%	16,3%	15,3%	14,7%	14,0%							
Małopolska	11,6%	12,1%	12,1%	11,7%	11,2%	10,8%							
Kraj	13,4%	14,0%	13,9%	13,5%	13,0%	12,5%							

* - w oparciu o dane GUS

14. Miejsca pracy i miejsca aktywizacji zawodowej

W czerwcu 2014 r. Urząd miał do dyspozycji **660 miejsc pracy i aktywizacji zawodowej** w tym **282 miejsca** były subsydiowane. Jest to o **83 miejsca więcej** niż w czerwcu 2013 roku.

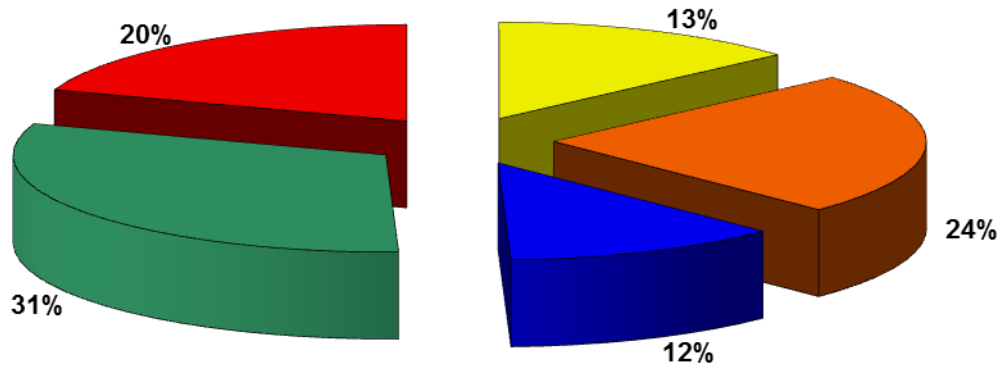
Od początku 2014 roku wpłynęło łącznie **4026** miejsc pracy i aktywizacji zawodowej i było to o **501 więcej** w porównaniu do analogicznego okresu ubiegłego roku.

POZIOM I STRUKTURA BEZROBOCIA W PODZIALE NA GMINY

STAN NA 30.06.2014 r.

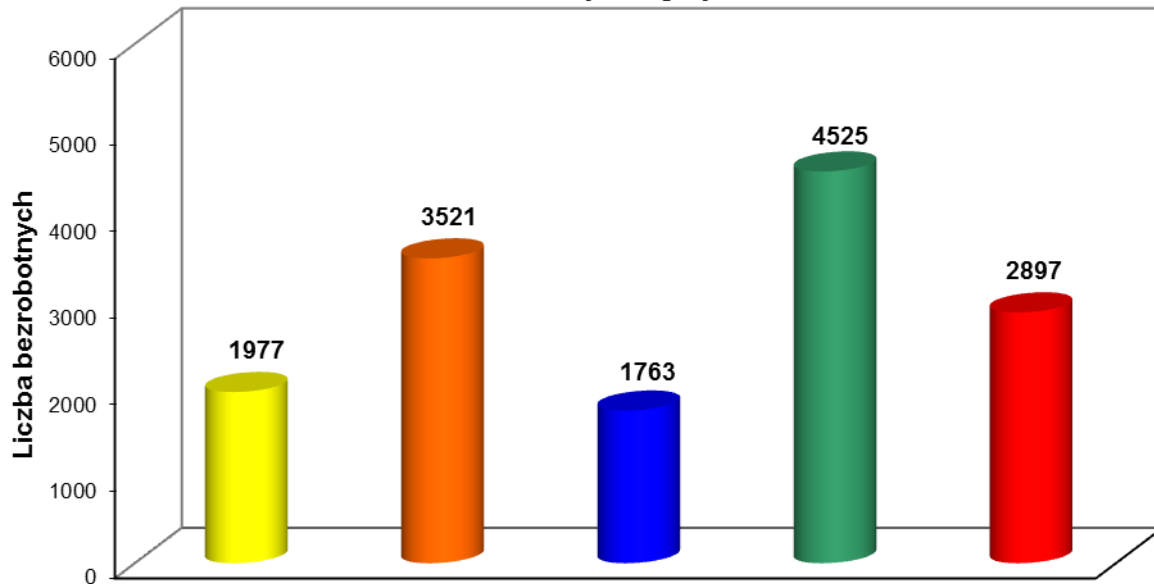
NAZWA GMINY, MIASTA	Bezrobotni		Bezrobotni bez prawa do zasiłku		Bezrobotni z prawem do zasiłku		Osoby w okresie 12 m-cy od ukończenia szkoły		Bezrobotni do 25 roku życia		Bezrobotni powyżej 50 roku życia	
	Ogółem	Kobiety	Ogółem	Kobiety	Ogółem	Kobiety	Ogółem	Kobiety	Ogółem	Kobiety	Ogółem	Kobiety
PUP TARNÓW	10972	5890	9629	5262	1343	628	318	189	2152	1118	2460	1017
Tarnów miasto	5486	2952	4858	2658	628	294	123	69	786	424	1393	611
Tarnów gmina	1111	591	943	514	168	77	50	26	240	114	235	98
Lisia Góra	776	391	708	364	68	27	25	16	198	89	135	49
Pleśna	548	312	484	279	64	33	22	13	142	72	115	45
Ryglice	500	275	443	247	57	28	21	13	157	84	62	27
Skrzyszów	614	321	519	276	95	45	27	11	168	82	127	53
Wierzchosławice	462	268	391	228	71	40	10	8	80	54	119	52
Wojnicz	573	315	502	282	71	33	15	14	140	74	113	37
Zakliczyn	525	273	457	245	68	28	17	14	162	87	80	23
Radłów	377	192	324	169	53	23	8	5	79	38	81	22
FILIA TUCHÓW	2467	1223	2248	1130	219	93	75	47	785	371	370	123
Tuchów miasto/gmina	895	462	810	425	85	37	28	20	247	128	144	50
Ciężkowice miasto/gmina	499	230	455	213	44	17	18	9	192	84	70	24
Gromnik	413	202	382	187	31	15	13	9	139	67	75	25
Rzepiennik Strzyżewski	277	124	255	118	22	6	10	6	98	44	36	7
Szerzyny	383	205	346	187	37	18	6	3	109	48	45	17
FILIA ŻABNO	1244	656	1115	608	129	48	42	28	313	172	257	103
Żabno miasto/gmina	1052	550	928	503	124	47	31	18	236	128	234	98
Wietrzychowice	192	106	187	105	5	1	11	10	77	44	23	5
OGÓLEM	14683	7769	12992	7000	1691	769	435	264	3250	1661	3087	1243

Podział % bezrobotnych wg wykształcenia



■ Wyższe
 ■ Policealne i śr. zawodowe
 ■ Średnie ogólnokształcące
 ■ Zasadnicze zawodowe
 ■ Gimnazj. i poniżej

Podział bezrobotnych wg wykształcenia



■ Wyższe
 ■ Policealne i śr. zawodowe
 ■ Średnie ogólnokształcące
 ■ Zasadnicze zawodowe
 ■ Gimnazj. i poniżej