

INFORMACJA O SYTUACJI NA RYNKU PRACY W REGIONIE TARNOWSKIM

Według stanu na 30 listopada 2013 r.

I. POZIOM BEZROBOCIA

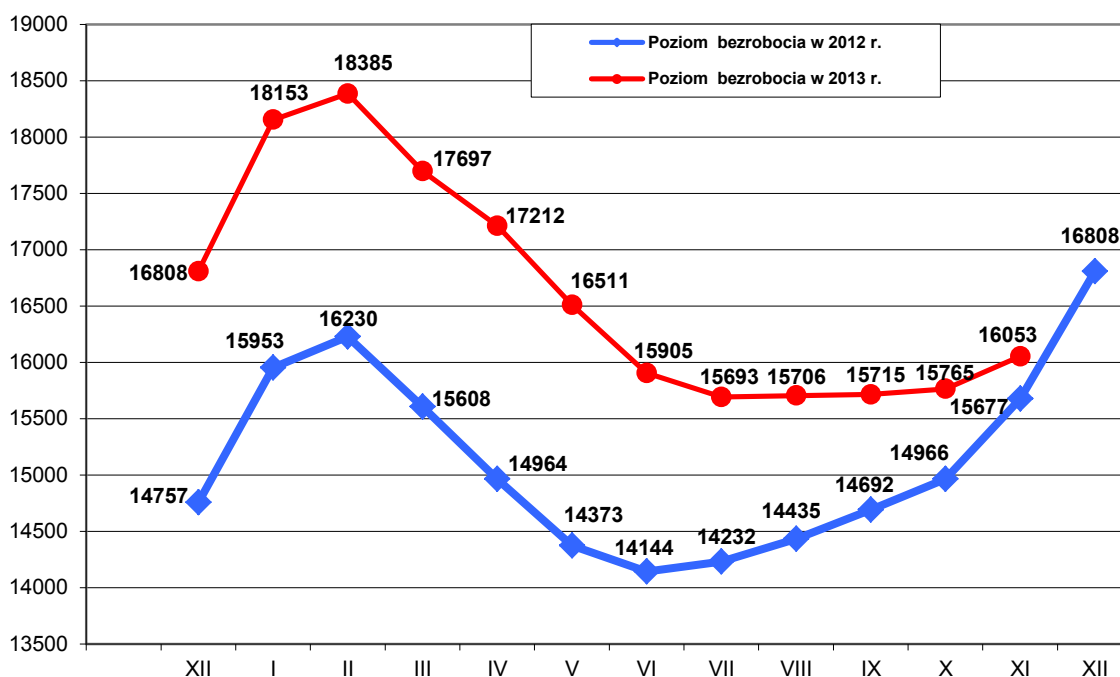
Według stanu na 30 listopada 2013 r. w PUP w Tarnowie zarejestrowanych było **16053 osoby bezrobotne z terenu miasta Tarnowa i powiatu tarnowskiego**, w tym 14377 (89,6% ogółu), to osoby bez prawa do zasiłku, a 1676 (10,4% ogółu) - z prawem do zasiłku.

Zdecydowaną większość, bo 12221, czyli 76,1% ogółu zarejestrowanych bezrobotnych stanowiły osoby, które pracowały przed uzyskaniem statusu bezrobotnego.

Natomiast osób, które dotychczas nie pracowały było 3832 tj. 23,9% ogółu bezrobotnych.

W ewidencji bezrobotnych pozostawało 586 (3,7%) osób zwolnionych z przyczyn dotyczących zakładu pracy.

W porównaniu do października 2013 r. liczba bezrobotnych **zwiększyła się o 288 osób**, przedstawia to poniższy wykres :



Liczba bezrobotnych bez prawa do zasiłku wzrosła o **291** osób, a zasiłkobiorców zmalała o **3** osoby.

W listopadzie 2013 r. **zarejestrowano ogółem 1550 osób** bezrobotne, tj. 9,7% ogółu.

Najliczniejszą grupę stanowiły osoby rejestrujące się po raz kolejny - 1241 osób, natomiast po raz pierwszy zarejestrowano 309 osób, tj. 19,9% ogółu nowo zarejestrowanych.

W listopadzie 2013 r. zarejestrowano o 413 osób bezrobotne mniej niż w październiku 2013 r.

Z ewidencji osób bezrobotnych **wyłączono 1262 osoby** i jest to o 651 osoby mniej w porównaniu do miesiąca poprzedniego.

Pierwszą grupę stanowiły osoby, które podjęły zatrudnienie – **634 osoby, tj. 50,2%** ogółu wyłączonych, w tym:

- pracę niesubsydiowaną - 577
- pracę subsydiowaną - 57

w tym:

- prace interwencyjne - 4,
- podjęcie działalności gospodarczej - 19,
- podjęcia pracy w ramach refundacji kosztów zatrudnienia - 33,
- podjęcia pracy w ramach środków PFRON - 1.

Drugą grupę stanowiły osoby, wyłączone z powodu niepotwierdzenia gotowości do podjęcia zatrudnienia – **362 osoby, tj. 28,7%** ogółu wyłączonych.

Pozostałe grupy to :

- z powodu rozpoczęcia prac społecznie użytecznych – 4 osoby,
- z powodu rozpoczęcia szkolenia – 35 osoby,
- z powodu rozpoczęcia stażu – 4 osoby,
- z powodu dobrowolnej rezygnacji ze statusu bezrobotnego – 111 osób,
- z powodu odmowy bez uzasadnionej przyczyny przyjęcia propozycji odpowiedniej pracy lub innej formy pomocy – 22 osób,
- z powodu nabycia praw emerytalnych lub rentowych – 28 osób,
- z powodu nabycia praw do świadczeń przedemerytalnych – 25 osób,
- z powodu ukończenia 60/65 lat – 2 osoby,
- z powodu podjęcia nauki – 4 osoby,
- z powodów innych – 31 osób.

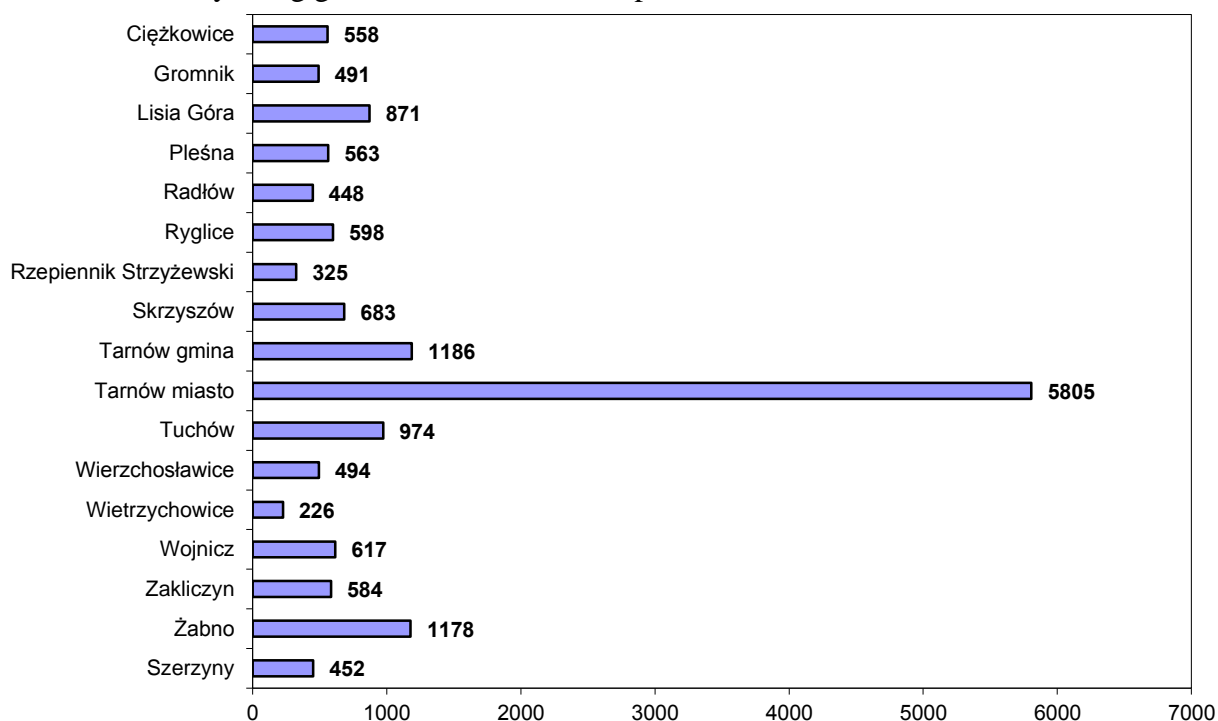
Na koniec **listopada 2013 r.** Urząd Pracy w Tarnowie **obsługiwał łącznie 16286 klientów** z terenu Tarnowa i powiatu tarnowskiego w tym:

- Bezrobotni - 16053 os. w tym 1208 os. niepełnosprawnych
- Poszukujący pracy - 233 os. w tym 139 os. niepełnosprawnych

W obszarze działania tut. Urzędu ok. **63,8%** osób bezrobotnych (10248 os.) to osoby zamieszkałe na terenie powiatu tarnowskiego. Pozostałe **37,1%** bezrobotnych (5805 os.) stanowią mieszkańcy Tarnowa.

Liczba bezrobotnych	XII'12	I'13	II	III	IV	V	VI	VII	VIII	IX	X	XI	XII
miasto Tarnów	6094	6479	6541	6371	6366	6216	5976	5945	5949	5827	5811	5805	
powiat tarnowski	10714	11674	11844	11326	10846	10295	9929	9748	9757	9888	9954	10248	
OGÓLEM	16808	18153	18385	17697	17212	16511	15905	15693	15706	15715	15765	16053	

Liczba bezrobotnych wg gmin stan na koniec listopada 2013 r.



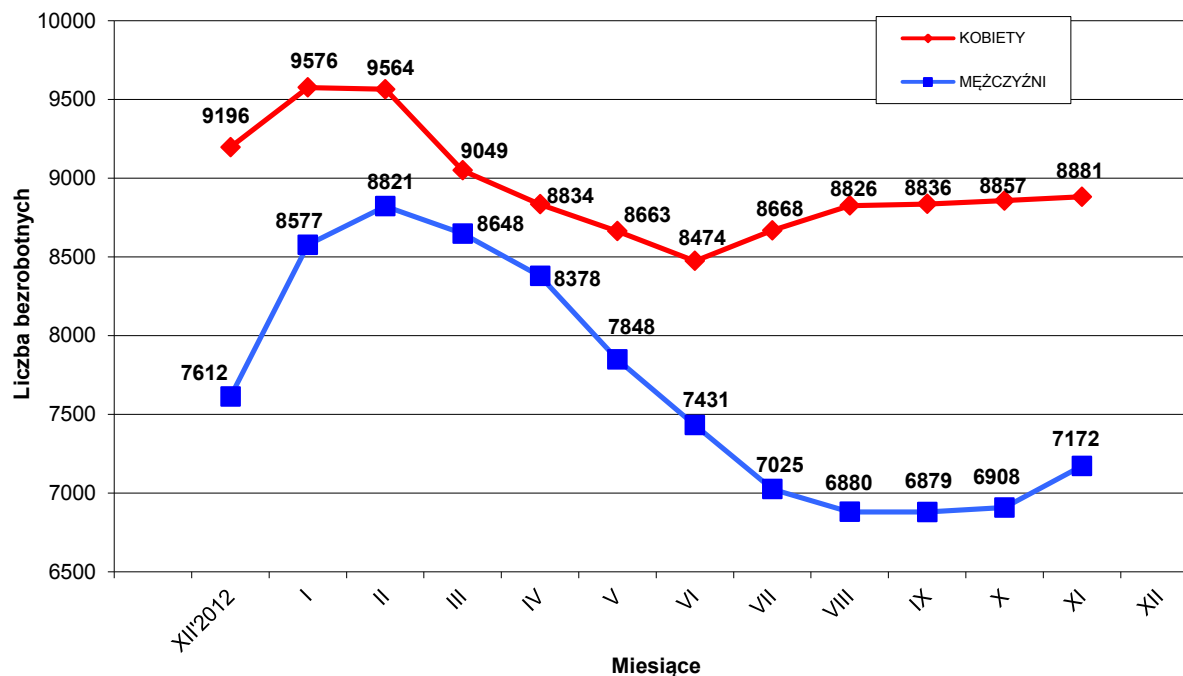
II. STRUKTURA BEZROBOTNYCH

1. Bezrobotne kobiety – mężczyźni.

Według stanu na 30 listopada 2013 r. w PUP z terenu miasta Tarnowa i powiatu tarnowskiego, zarejestrowanych było **8881 kobiet**, co stanowi 55,3% ogółu bezrobotnych oraz **7172 mężczyzn**, którzy stanowią 44,7% ogółu.

Liczba bezrobotnych kobiet **zwiększyła się o 24** osoby, a bezrobotnych mężczyzn **zwiększyła się o 264** osoby w porównaniu do miesiąca poprzedniego.

Relację pomiędzy liczbą bezrobotnych kobiet, a liczbą bezrobotnych mężczyzn przedstawia poniższy wykres:



W listopadzie zarejestrowano 687 kobiet, co stanowi 44,3% ogółu nowo zarejestrowanych, a wyłącznie z ewidencji bezrobotnych 663 kobiety, co stanowi 52,5% ogółu wyłączonych.

Liczba kobiet bez prawa do zasiłku wynosiła 8095 osób, tj. 50,4% ogółu bezrobotnych.

Na koniec listopada 2013 r. liczba bezrobotnych kobiet w **mieście Tarnowie** wynosiła **3223** osoby tj. **55,5%** ogółu bezrobotnych mieszkańców Tarnowa, a w **powiecie tarnowskim** - **5658** osób, tj. **55,2%** ogółu bezrobotnych mieszkańców powiatu.

2. Bezrobotni do 25 roku życia.

Na koniec listopada 2013 r. w ewidencji pozostawało **4284** osoby w wieku do 25 roku życia (26,7% ogółu bezrobotnych).

Jest to o 53 osoby więcej w porównaniu do stanu z końca października 2013 r.

- w Tarnowie - 957 os. - 16,5% ogółu bezrobotnych miasta
- w powiecie tarnowskim - 3327 os. - 32,5% ogółu bezrobotnych powiatu

3. Bezrobotni powyżej 50 roku życia.

Na koniec listopada 2013 r. w ewidencji pozostawało **3022** osoby w wieku powyżej 50 roku życia (18,8% ogółu bezrobotnych).

Jest to o 60 osób więcej w porównaniu do stanu z końca października 2013 r.

- w Tarnowie - 1418 os. - 24,4% ogółu bezrobotnych miasta
- w powiecie tarnowskim - 1604 os. - 15,7% ogółu bezrobotnych powiatu

4. Osoby długotrwale bezrobotne.

Na koniec listopada 2013 r. w ewidencji pozostawało **8554 osoby długotrwale bezrobotne** (53,3% ogółu bezrobotnych).

Jest to o 258 osób więcej w porównaniu do stanu z końca października 2013 r.

- w Tarnowie - 3173 os. - 54,7% ogółu bezrobotnych miasta
- w powiecie tarnowskim - 5381 os. - 52,5% ogółu bezrobotnych powiatu

5. Bezrobotni w okresie 12 miesięcy od dnia ukończenia szkoły.

Na koniec listopada 2013 r. w ewidencji pozostawało **1447 osób**, które w okresie do 12 miesięcy przed końcem okresu sprawozdawczego ukończyły szkołę.

W tym szkołę:

- wyższą - 462 os. tj. 31,9%
- policealną i średnią zawodową - 462 os. tj. 31,9%
- ogólnokształcącą - 228 os. tj. 15,8%
- zasadniczą zawodową - 289 os. tj. 20,0%
- gimnazjalną i poniżej - 6 os. tj. 0,4%

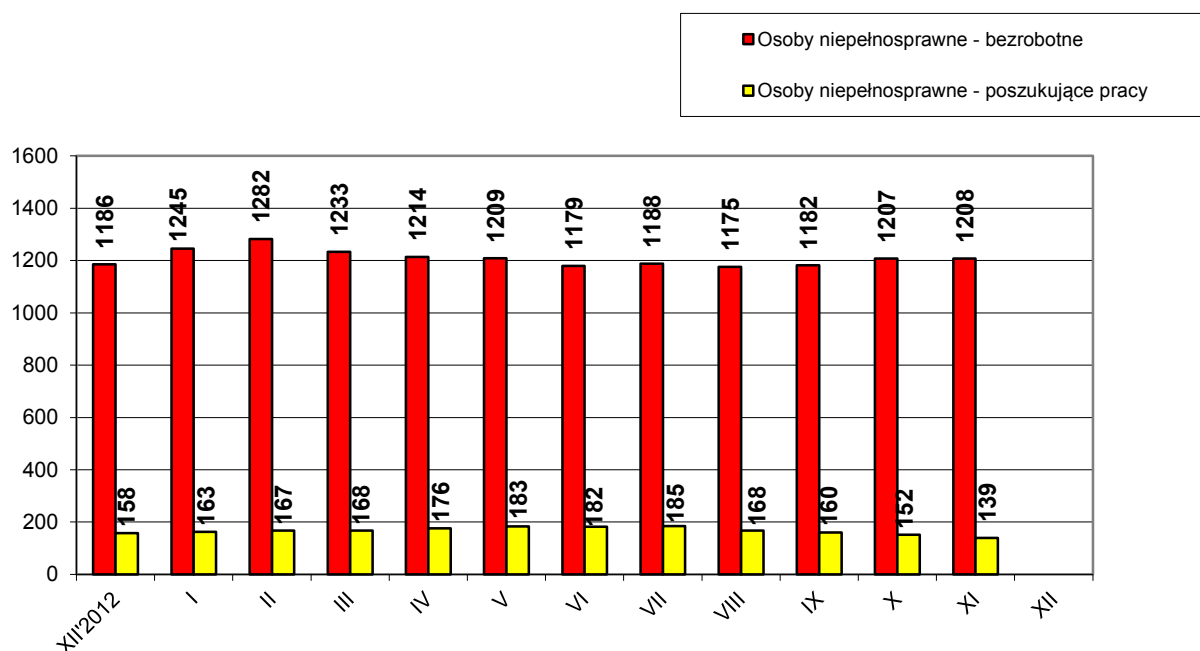
Jest to o 48 osób więcej w porównaniu do stanu z końca października 2013 r. Stanowią oni **9,0%** ogółu bezrobotnych.

6. Osoby niepełnosprawne

Według stanu na 30 listopada 2013 r. z terenu miasta Tarnowa i powiatu tarnowskiego zarejestrowanych było **1208 bezrobotnych osób niepełnosprawnych**, tj. 7,5% ogółu bezrobotnych, w tym 618 kobiet. W porównaniu do stanu z końca października 2013, liczba bezrobotnych inwalidów wzrosła o 1 osobę. Natomiast osób **niepełnosprawnych zarejestrowanych jako poszukujące pracy było 139** w tym 54 kobiety.

W **mieście Tarnowie** w ewidencji pozostawało **683 bezrobotne osoby niepełnosprawne**, tj. 11,8% ogółu bezrobotnych z miasta Tarnowa, w tym 338 kobiet oraz 77 osób niepełnosprawnych poszukujących pracy w tym 34 kobiety.

W **powiecie tarnowskim** w ewidencji pozostawało **525 bezrobotnych osób niepełnosprawnych**, tj. 5,1% ogółu bezrobotnych powiatu, w tym 280 kobiet oraz 62 osoby niepełnosprawne poszukujące pracy w tym 20 kobiet.



7. Struktura bezrobotnych wg wykształcenia - stan na koniec listopada 2013 roku

Wykształcenie	Liczba bezrobotnych			Odsetek od ogółu		
	Ogółem	m. Tarnów	powiat tarnowski	Ogółem	m. Tarnów	powiat tarnowski
Wyższe	2447	1059	1388	15,2%	18,2%	13,5%
Policealne i śr. zawodowe	3964	1391	2573	24,7%	24,0%	25,1%
Ogólnokształcące	1904	769	1135	11,9%	13,2%	11,1%
Zasadnicze zawodowe	4761	1449	3312	29,7%	25,0%	32,3%
Gimnazjalne i poniżej	2977	1137	1840	18,5%	19,6%	18,0%
RAZEM	16053	5805	10248	100%	100%	100%

8. Struktura bezrobotnych wg wieku - stan na koniec listopada 2013 roku

Wiek	Liczba bezrobotnych			Odsetek od ogółu		
	Ogółem	m. Tarnów	powiat tarnowski	Ogółem	m. Tarnów	powiat tarnowski
18-24 lat	4284	957	3327	26,7%	16,5%	32,5%
25-34 lat	4576	1705	2871	28,5%	29,4%	28,0%
35-44 lat	2841	1191	1650	17,7%	20,5%	16,1%
45-54 lat	2740	1167	1573	17,1%	20,1%	15,3%
55-59 lat	1275	629	646	7,9%	10,8%	6,3%
60-64 lata	337	156	181	2,1%	2,7%	1,8%
RAZEM	16053	5805	10248	100%	100%	100%

9. Struktura bezrobotnych wg czasu pozostawania bez pracy - stan na koniec listopada 2013 roku

Czas pozostawania bez pracy	Liczba bezrobotnych			Odsetek od ogółu		
	Ogółem	m. Tarnów	powiat tarnowski	Ogółem	m. Tarnów	powiat tarnowski
do 1 m-ca	1489	482	1007	9,3%	8,2%	9,8%
1 – 3 m-cy	3063	1009	2054	19,1%	17,4%	20,0%
3 – 6 m-cy	2541	929	1612	15,8%	16,0%	15,8%
6 – 12 m-cy	2903	1164	1739	18,1%	20,1%	17,0%
12 – 24 m-ce	2955	1068	1887	18,4%	18,4%	18,4%
pow. 24 m-cy	3102	1153	1949	19,3%	19,9%	19,0%
RAZEM	16053	5805	10248	100%	100%	100%

10. Struktura bezrobotnych wg stażu pracy - stan na koniec listopada 2013 roku

Staż pracy	Liczba bezrobotnych			Odsetek od ogółu		
	Ogółem	m. Tarnów	powiat tarnowski	Ogółem	m. Tarnów	powiat tarnowski
bez stażu pracy	3832	925	2907	23,8%	15,9%	28,3%
do 1 roku	2786	1066	1720	17,4%	18,4%	16,7%
1 – 5 lat	3383	1202	2181	21,1%	20,7%	21,3%
5 – 10 lat	1924	778	1146	12,0%	13,4%	11,2%
10 – 20 lat	2131	904	1227	13,3%	15,6%	12,0%
20 – 30 lat	1517	692	825	9,4%	11,9%	8,1%
pow. 30 lat	480	238	242	3,0%	4,1%	2,4%
RAZEM	16053	5805	10248	100%	100%	100%

11. Zwolnienia z przyczyn dotyczących zakładu pracy

W listopadzie 2013 r. **jeden zakład pracy zgłosił zamiar zwolnienia 1** pracownika w ramach zwolnień grupowych.

Dwa zakłady pracy w listopadzie br. **dokonały zwolnień** grupowych na skutek których **pracę straciło 137 pracowników**.

Narastająco od stycznia br., 8 zakładów pracy dokonało zwolnień, w wyniku których pracę straciło **330 osób**.

W ramach Zespołu ds. Zapobiegania Negatywnym Skutkom Zwolnień Grupowych w listopadzie 2013r. zrealizowano następujące usługi na rzecz osób zwalnianych z zakładów pracy:

Rodzaje usług	Ogółem w listopadzie 2013 r.		Narastająco od stycznia 2013 r.	
	Liczba spotkań	Liczba osób	Liczba spotkań	Liczba osób
Indywidualne informacje		15		180
Grupowe spotkania informacyjne	---	---	1	55

12. Osoby zarejestrowane jako poszukujące pracy

Na koniec listopada 2013 r. w mieście Tarnowie i powiecie tarnowskim jako poszukujące pracy, było zarejestrowanych 233 osoby (w tym 98 kobiet).

W mieście Tarnowie liczba poszukujących pracy wynosiła 116 osób w tym 46 kobiet.

13. Stopa bezrobocia - liczona do ludności aktywnej zawodowo

Stopa bezrobocia w %	XII' 2012	I' 2013	II' 2013	III' 2013	IV' 2013	V' 2013	VI' 2013	VII' 2013	VIII' 2013	IX' 2013	X' 2013		
miasto Tarnów	10,4%	10,9%	11,0%	10,7%	10,7%	10,5%	10,1%	10,1%	10,1%	10,1%	10,1%		
powiat tarnowski	15,1%	16,2%	16,4%	15,8%	15,3%	14,6%	14,1%	13,9%	13,9%	14,1%	14,2%		
Małopolska	11,5%	12,3%	12,6%	12,5%	12,2%	11,8%	11,5%	11,4%	11,3%	11,3%	11,2%		
Kraj	13,4%	14,2%	14,4%	14,3%	14,0%	13,5%	13,2%	13,1%	13,0%	13,0%	13,0%		

14. Oferty pracy

W listopadzie 2013 r. Urząd miał do dyspozycji **344 miejsca pracy** w tym **33 miejsca pracy** były subsydiowane. Jest to o 3 oferty **mniej** niż w listopadzie 2012 roku.

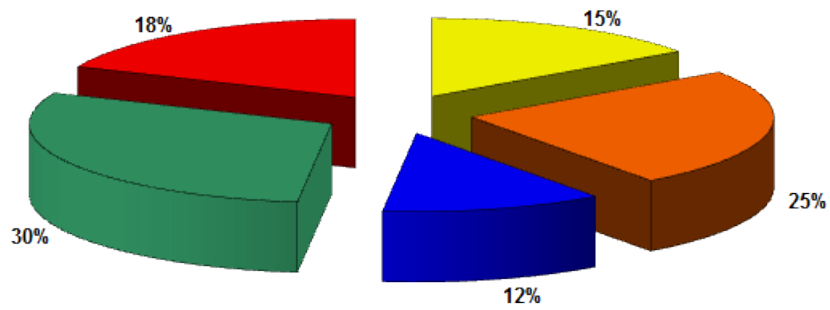
Od początku 2013 roku wpłynęło łącznie **5707** oferty pracy i było to o 21 mniej w porównaniu do analogicznego okresu ubiegłego roku.

POZIOM I STRUKTURA BEZROBOCIA W PODZIALE NA GMINY

STAN NA 30.11.2013 r.

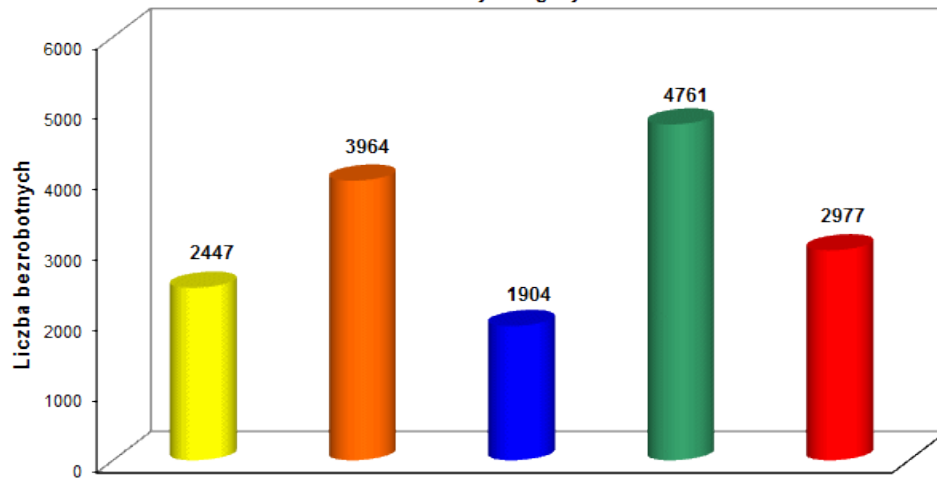
NAZWA GMINY, MIASTA	Bezrobotni		Bezrobotni bez prawa do zasiłku		Bezrobotni z prawem do zasiłku		Osoby w okresie 12 m-cy od ukończenia szkoły		Bezrobotni do 25 roku życia		Bezrobotni powyżej 50 roku życia	
	Ogółem	Kobiety	Ogółem	Kobiety	Ogółem	Kobiety	Ogółem	Kobiety	Ogółem	Kobiety	Ogółem	Kobiety
PUP TARNÓW	11849	6670	10509	6019	1340	651	955	567	2794	1547	2400	1076
Tarnów miasto	5805	3223	5139	2883	666	340	307	183	957	528	1418	676
Tarnów gmina	1186	678	1029	606	157	72	113	59	303	162	204	89
Lisia Góra	871	478	783	435	88	43	93	58	266	133	140	53
Pleśna	563	332	510	306	53	26	68	38	165	90	97	37
Ryglice	598	333	529	303	69	30	82	48	226	135	64	27
Skrzyszów	683	377	610	340	73	37	84	45	214	113	109	47
Wierzchosławice	494	306	423	274	71	32	38	30	113	81	112	54
Wojnicz	617	350	534	311	83	39	54	33	172	89	110	45
Zakliczyn	584	330	541	313	43	17	72	44	229	133	76	18
Radłów	448	263	411	248	37	15	44	29	149	83	70	30
FILIA TUCHÓW	2800	1458	2592	1376	208	82	361	204	1087	570	367	123
Tuchów miasto/gmina	974	525	890	483	84	42	100	61	330	180	148	54
Ciężkowice miasto/gmina	558	276	522	264	36	12	88	46	250	118	58	20
Gromnik	491	249	463	242	28	7	71	41	208	111	73	25
Rzepiennik Strzyżewski	325	164	301	158	24	6	45	26	124	68	40	9
Szerzyny	452	244	416	229	36	15	57	30	175	93	48	15
FILIA ŻABNO	1404	753	1276	700	128	53	131	82	403	221	255	96
Żabno miasto/gmina	1178	637	1061	587	117	50	105	70	322	177	230	89
Wietrzychowice	226	116	215	113	11	3	26	12	81	44	25	7
OGÓŁEM	16053	8881	14377	8095	1676	786	1447	853	4284	2338	3022	1295

Podział % bezrobotnych wg wykształcenia



■ Wyższe
 ■ Policealne i śr. zawodowe
 ■ Średnie ogólnokształcące
 ■ Zasadnicze zawodowe
 ■ Gimnazj. i poniżej

Podział bezrobotnych wg wykształcenia



■ Wyższe
 ■ Policealne i śr. zawodowe
 ■ Średnie ogólnokształcące
 ■ Zasadnicze zawodowe
 ■ Gimnazj. i poniżej