

INFORMACJA O SYTUACJI NA RYNKU PRACY W REGIONIE TARNOWSKIM

Według stanu na 31 maja 2013r.

I. POZIOM BEZROBOCIA

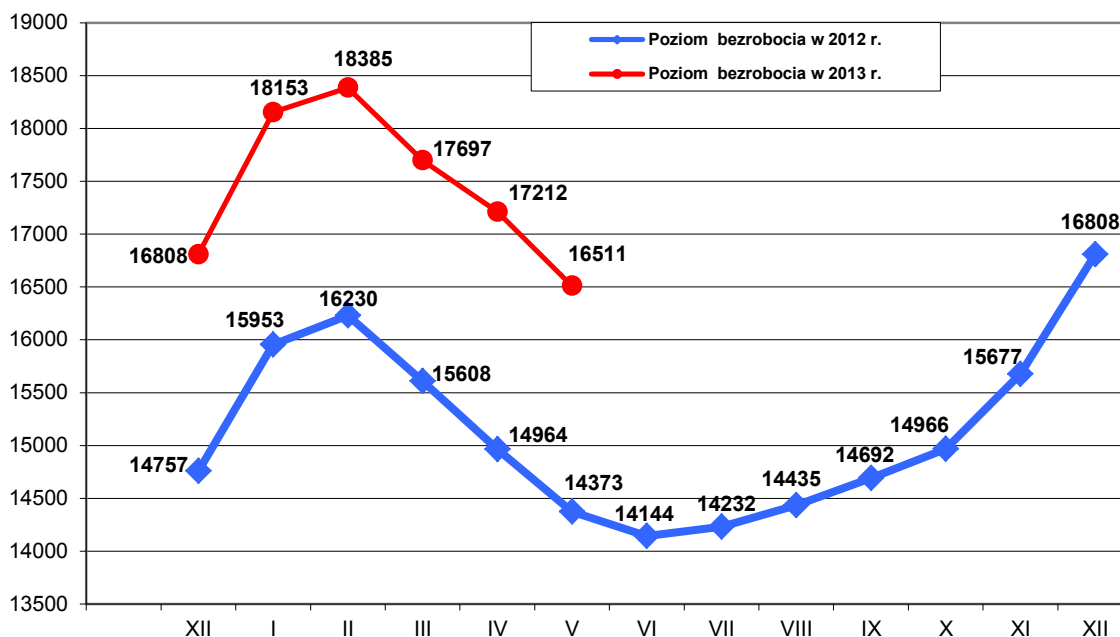
Według stanu na 31 maja 2013r. w PUP w Tarnowie zarejestrowanych było **16511 osób bezrobotnych z terenu miasta Tarnowa i powiatu tarnowskiego**, w tym 14075 (85,2% ogółu), to osoby bez prawa do zasiłku, a 2436 (14,8% ogółu) - z prawem do zasiłku.

Zdecydowaną większość, bo 13082, czyli 79,2% ogółu zarejestrowanych bezrobotnych stanowiły osoby, które pracowały przed uzyskaniem statusu bezrobotnego.

Natomiast osób, które dotychczas nie pracowały było 3429 tj. 20,8% ogółu bezrobotnych.

W ewidencji bezrobotnych pozostawało 682 (4,1%) osoby zwolnione z przyczyn dotyczących zakładu pracy.

W porównaniu do kwietnia 2013r. liczba bezrobotnych **zmniejszyła się o 701 osób**, przedstawia to poniższy wykres :



Liczba bezrobotnych bez prawa do zasiłku zmalała o **389 osób**, a zasiłkobiorców o **312 osób**.

W maju 2013r. **zarejestrowano ogółem 1247 osób** bezrobotnych, tj. 7,6% ogółu.

Najliczniejszą grupę stanowiły osoby rejestrujące się po raz kolejny - 959 osób, natomiast po raz pierwszy zarejestrowano 288 osób, tj. 23,1% ogółu nowo zarejestrowanych.

W maju 2013r. zarejestrowano o 187 osób bezrobotnych mniej niż w kwietniu 2013r.

Z ewidencji osób bezrobotnych **wyłączono 1948 osób** i jest to o 29 osób więcej w porównaniu do miesiąca poprzedniego.

Pierwszą grupę stanowiły osoby, które podjęły zatrudnienie – **959 osób, tj. 49,2% ogółu** wyłączonych, w tym:

- pracę niesubsydiowaną - 802
- pracę subsydiowaną - 157

w tym:

- prace interwencyjne - 39,
- roboty publiczne - 40,
- podjęcie działalności gospodarczej - 51,
- podjęcia pracy w ramach refundacji kosztów zatrudnienia - 24,
- podjęcia pracy w zakładzie pracy chronionej - 1,
- podjęcia pracy w ramach środków PFRON - 2.

Drugą grupę stanowiły osoby, wyłączone z powodu niepotwierdzenia gotowości do podjęcia zatrudnienia – **483 osoby, tj. 24,8%** ogółu wyłączonych.

Pozostałe grupy to :

- z powodu rozpoczęcia stażu – 116 osób,
- z powodu rozpoczęcia prac społecznie użytecznych – 14 osób,
- z powodu rozpoczęcia szkolenia – 57 osób,
- z powodu dobrowolnej rezygnacji ze statusu bezrobotnego – 184 osoby,
- z powodu odmowy bez uzasadnionej przyczyny przyjęcia propozycji odpowiedniej pracy lub innej formy pomocy – 25 osób,
- z powodu nabycia praw emerytalnych lub rentowych – 34 osoby,
- z powodu nabycia praw do świadczeń przedemerytalnych – 35 osób,
- z powodu ukończenia 60/65 lat – 1 osoba,
- z powodu realizacji indywidualnego programu zatrudnienia socjalnego lub podpisania kontraktu socjalnego – 10 osób,
- z powodów innych – 30 osób.

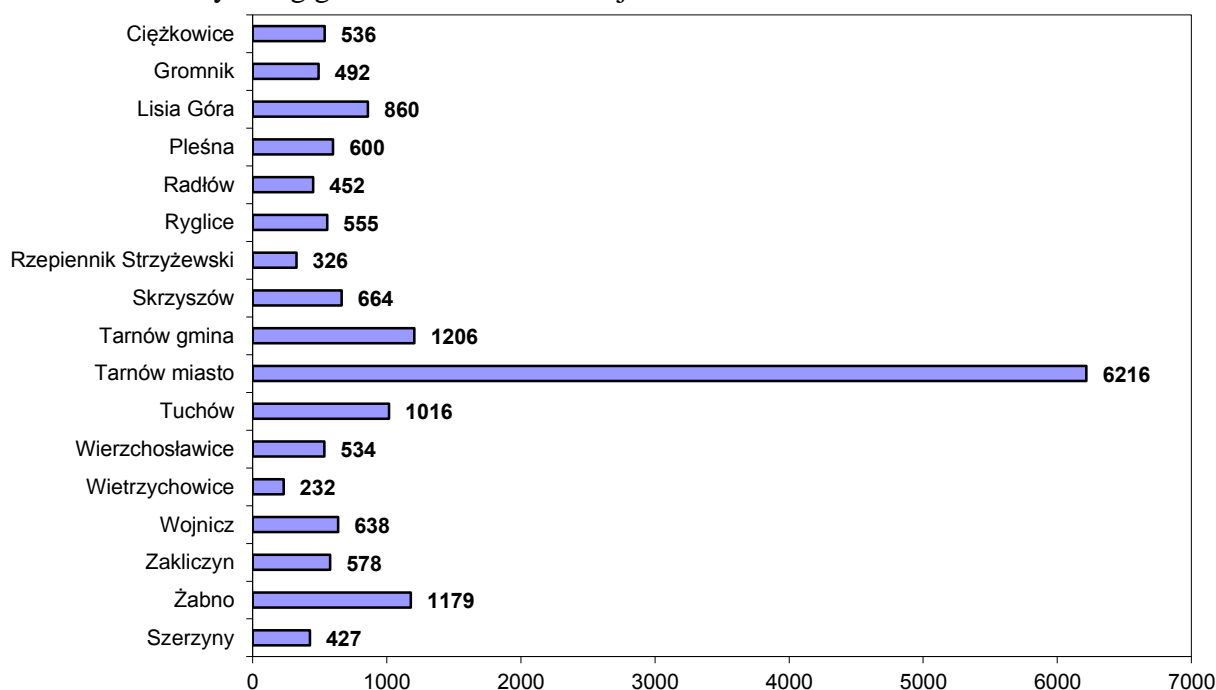
Na koniec maja 2013r. Urząd Pracy w Tarnowie **obsługiwał łącznie 16818 klientów** z terenu miasta Tarnowa i powiatu tarnowskiego w tym:

- ✓ Bezrobotni - 16511 os. w tym 1209 os. niepełnosprawnych
- ✓ Poszukujący pracy - 307 os. w tym 183 os. niepełnosprawne.

W obszarze działania tut. Urzędu ok. **62,4%** osób bezrobotnych (10295 os.) to osoby zamieszkałe na terenie powiatu tarnowskiego. Pozostałe **37,6%** bezrobotnych (6216 os.) stanowią mieszkańcy Tarnowa.

Liczba bezrobotnych	XII'12	I'13	II	III	IV	V	VI	VII	VIII	IX	X	XI	XII
miasto Tarnów	6094	6479	6541	6371	6366	6216							
powiat tarnowski	10714	11674	11844	11326	10846	10295							
OGÓLEM	16808	18153	18385	17697	17212	16511							

Liczba bezrobotnych wg gmin stan na koniec maja 2013r.



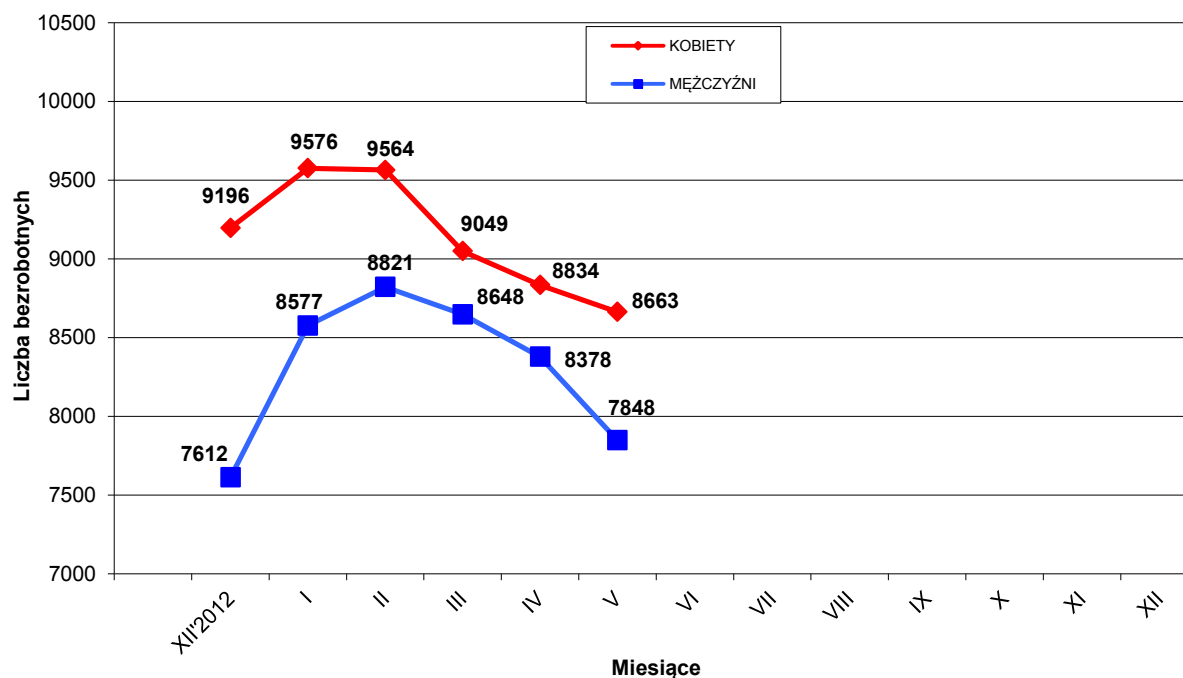
II. STRUKTURA BEZROBOTNYCH

1. Bezrobotne kobiety – mężczyźni.

Według stanu na 31 maja 2013r. w PUP z terenu miasta Tarnowa i powiatu tarnowskiego, zarejestrowanych było **8663 kobiety**, co stanowi 52,5% ogółu bezrobotnych oraz **7848 mężczyzn**, którzy stanowią 47,5% ogółu.

Liczba bezrobotnych kobiet **zmniejszyła się o 171 osób**, a bezrobotnych mężczyzn **zmniejszyła się o 530 osób** w porównaniu do miesiąca poprzedniego.

Relację pomiędzy liczbą bezrobotnych kobiet, a liczbą bezrobotnych mężczyzn przedstawia poniższy wykres :



W maju zarejestrowano 548 kobiet, co stanowi 43,9% ogółu nowo zarejestrowanych, a wyłączono z ewidencji bezrobotnych 719 kobiet, co stanowi 36,9% ogółu wyłączonych.

Liczba kobiet bez prawa do zasiłku wynosiła 7652 osoby, tj. 46,3% ogółu bezrobotnych.

Na koniec maja 2013r. liczba bezrobotnych kobiet w **mieście Tarnowie** wynosiła **3323** osoby tj. **53,5%** ogółu bezrobotnych mieszkańców Tarnowa, a w **powiecie tarnowskim** - **5340** osób, tj. **51,9%** ogółu bezrobotnych mieszkańców powiatu.

2. Bezrobotni do 25 roku życia.

Na koniec maja 2013r. w ewidencji pozostawało **4005 osób w wieku do 25 roku życia** (24,3% ogółu bezrobotnych).

Jest to o 236 osób mniej w porównaniu do stanu z końca kwietnia 2013r.

- w Tarnowie - 990 os. - 15,9% ogółu bezrobotnych miasta
- w powiecie tarnowskim - 3015 os. - 29,3% ogółu bezrobotnych powiatu

3. Bezrobotni powyżej 50 roku życia.

Na koniec maja 2013r. w ewidencji pozostawało **3047 osób w wieku powyżej 50 roku życia** (18,5% ogółu bezrobotnych).

Jest to o 58 osób mniej w porównaniu do stanu z końca kwietnia 2013r.

- w Tarnowie - 1438 os. - 23,1% ogółu bezrobotnych miasta
- w powiecie tarnowskim - 1609 os. - 15,6% ogółu bezrobotnych powiatu

4. Osoby długotrwale bezrobotne.

Na koniec maja 2013r. w ewidencji pozostawało **8278 osób długotrwale bezrobotnych** (50,1% ogółu bezrobotnych).

Jest to o 66 osób mniej w porównaniu do stanu z końca kwietnia 2013r.

- w Tarnowie - 3188 os. - 51,3% ogółu bezrobotnych miasta
- w powiecie tarnowskim - 5090 os. - 49,4% ogółu bezrobotnych powiatu

5. Bezrobotni w okresie 12 miesięcy od dnia ukończenia szkoły.

Na koniec maja 2013r. w ewidencji pozostawało **939 osób**, które w okresie do 12 miesięcy przed końcem okresu sprawozdawczego ukończyły szkołę.

W tym szkołę:

- wyższą - 386 os. tj. 41,1%
- policealną i średnią zawodową - 151 os. tj. 16,1%
- ogólnokształcącą - 98 os. tj. 10,4%
- zasadniczą zawodową - 295 os. tj. 31,4%
- gimnazjalną i poniżej - 9 os. tj. 1,0%

Jest to o 45 osób więcej w porównaniu do stanu z końca kwietnia 2013r. Stanowią oni **5,7%** ogółu bezrobotnych.

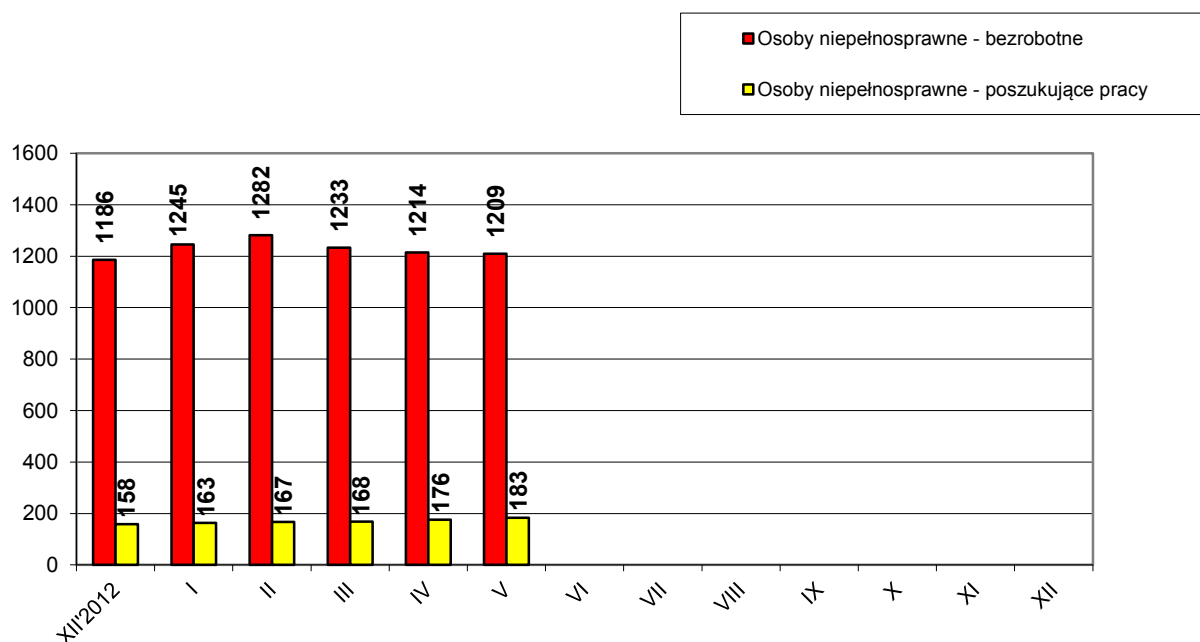
6. Osoby niepełnosprawne

Według stanu na 31 maja 2013r. z terenu miasta Tarnowa i powiatu tarnowskiego zarejestrowanych było **1209 bezrobotnych osób niepełnosprawnych**, tj. 7,3% ogółu bezrobotnych, w tym 593 kobiety. W porównaniu do stanu z końca kwietnia 2013, liczba bezrobotnych inwalidów spadła o 5 osób.

Natomiast osób **niepełnosprawnych zarejestrowanych jako poszukujące pracy było 183** w tym 68 kobiet.

W **mieście Tarnowie** w ewidencji pozostawało **685 bezrobotnych osób niepełnosprawnych**, tj. 11,0% ogółu bezrobotnych z miasta Tarnowa, w tym 334 kobiety oraz 106 osób niepełnosprawnych poszukujących pracy w tym 46 kobiet.

W **powiecie tarnowskim** w ewidencji pozostawało **524 bezrobotne osoby niepełnosprawne**, tj. 5,1% ogółu bezrobotnych powiatu, w tym 259 kobiet oraz 77 osób niepełnosprawnych poszukujących pracy w tym 22 kobiety.



7. Struktura bezrobotnych wg wykształcenia - stan na koniec maja 2013 roku

Wykształcenie	Liczba bezrobotnych			Odsetek od ogółu		
	Ogółem	m. Tarnów	powiat tarnowski	Ogółem	m. Tarnów	powiat tarnowski
Wyższe	2299	1100	1199	13,9%	17,6%	11,7%
Policealne i śr. zawodowe	3917	1415	2502	23,8%	22,8%	24,3%
Ogólnokształcące	2097	855	1242	12,7%	13,8%	12,1%
Zasadnicze zawodowe	5053	1579	3474	30,6%	25,4%	33,7%
Gimnazjalne i poniżej	3145	1267	1878	19,0%	20,4%	18,2%
RAZEM	16511	6216	10295	100%	100%	100%

8. Struktura bezrobotnych wg wieku - stan na koniec maja 2013 roku

Wiek	Liczba bezrobotnych			Odsetek od ogółu		
	Ogółem	m. Tarnów	powiat tarnowski	Ogółem	m. Tarnów	powiat tarnowski
18-24 lat	4005	990	3015	24,3%	15,9%	29,3%
25-34 lat	5024	1942	3082	30,4%	31,2%	29,9%
35-44 lat	3010	1239	1771	18,2%	19,9%	17,2%
45-54 lat	2920	1310	1610	17,7%	21,1%	15,6%
55-59 lat	1238	594	644	7,5%	9,6%	6,3%
60-64 lata	314	141	173	1,9%	2,3%	1,7%
RAZEM	16511	6216	10295	100%	100%	100%

9. Struktura bezrobotnych wg czasu pozostawania bez pracy - stan na koniec maja 2013 roku

Czas pozostawania bez pracy	Liczba bezrobotnych			Odsetek od ogółu		
	Ogółem	m. Tarnów	powiat tarnowski	Ogółem	m. Tarnów	powiat tarnowski
do 1 m-ca	1187	471	716	7,1%	7,5%	7,0%
1 – 3 m-cy	2221	939	1282	13,5%	15,1%	12,4%
3 – 6 m-cy	3452	1204	2248	20,9%	19,4%	21,8%
6 – 12 m-cy	3873	1404	2469	23,5%	22,6%	24,0%
12 – 24 m-ce	2787	1061	1726	16,9%	17,1%	16,8%
pow. 24 m-cy	2991	1137	1854	18,1%	18,3%	18,0%
RAZEM	16511	6216	10295	100%	100%	100%

10. Struktura bezrobotnych wg stażu pracy - stan na koniec maja 2013 roku

Staż pracy	Liczba bezrobotnych			Odsetek od ogółu		
	Ogółem	m. Tarnów	powiat tarnowski	Ogółem	m. Tarnów	powiat tarnowski
bez stażu pracy	3429	878	2551	20,7%	14,2%	24,8%
do 1 roku	2786	1112	1674	16,9%	17,9%	16,3%
1 – 5 lat	3683	1377	2306	22,3%	22,2%	22,4%
5 – 10 lat	2157	898	1259	13,1%	14,4%	12,2%
10 – 20 lat	2280	941	1339	13,8%	15,1%	13,0%
20 – 30 lat	1620	736	884	9,8%	11,8%	8,6%
pow. 30 lat	556	274	282	3,4%	4,4%	2,7%
RAZEM	16511	6216	10295	100%	100%	100%

11. Zwolnienia z przyczyn dotyczących zakładu pracy

W maju 2013 roku **jeden zakład** pracy **zgłosił zamiar** dokonania zwolnień grupowych 2 pracowników.

W maju br. **2 zakłady** pracy **dokonały zwolnień** grupowych, na skutek których pracę straciły **3** osoby.

Narastająco od stycznia br. **5** zakładów pracy dokonało zwolnień w wyniku których pracę straciło **127** osób.

W ramach Zespołu ds. Zapobiegania Negatywnym Skutkom Zwolnień Grupowych w maju 2013r. zrealizowano następujące usługi na rzecz osób zwalnianych z zakładów pracy:

Rodzaje usług	Ogółem w maju 2013r.		Narastająco od stycznia 2013r.	
	Liczba spotkań	Liczba osób	Liczba spotkań	Liczba osób
Indywidualne informacje		10		55
Grupowe spotkania informacyjne	---	---	---	---

12. Osoby zarejestrowane jako poszukujące pracy

Na koniec maja 2013r. w mieście Tarnowie i powiecie tarnowskim jako poszukujące pracy, było zarejestrowanych 307 osób (w tym 122 kobiety).

W mieście Tarnowie liczba poszukujących pracy wynosiła 149 osób w tym 53 kobiety.

13. Stopa bezrobocia - liczona do ludności aktywnej zawodowo

Stopa bezrobocia w %	XII' 2012	I' 2013	II' 2013	III' 2013	IV' 2013								
Miasto Tarnów	10,4%	10,9%	11,0%	10,7%	10,7%								
Powiat Tarnowski	15,1%	16,2%	16,4%	15,8%	15,3%								
Małopolska	11,5%	12,3%	12,6%	12,5%	12,2%								
Kraj	13,4%	14,2%	14,4%	14,3%	14,0%								

14. Oferty pracy

W kwietniu 2013r. Urząd miał do dyspozycji **628 miejsc pracy** w tym **361 miejsc pracy** było W maju 2013r. Urząd miał do dyspozycji **496 miejsc pracy** w tym **183 miejsca pracy** były subsydiowane. Jest to o 5 ofert **więcej** niż w maju 2012 roku.

Od początku 2013 roku wpłynęło łącznie **2948** oferty pracy i było to o **278 więcej** w porównaniu do analogicznego okresu ubiegłego roku.

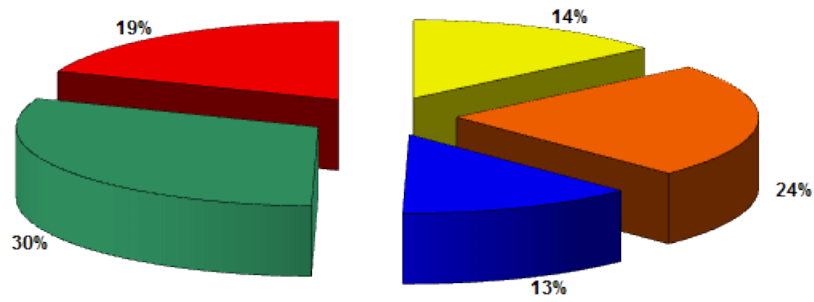
Wzrost spowodowany jest przez większą ilość ofert na subsydiowane miejsca pracy (wzrost o 21,2%).

POZIOM I STRUKTURA BEZROBOCIA W PODZIALE NA GMINY

STAN NA 31.05.2013 r.

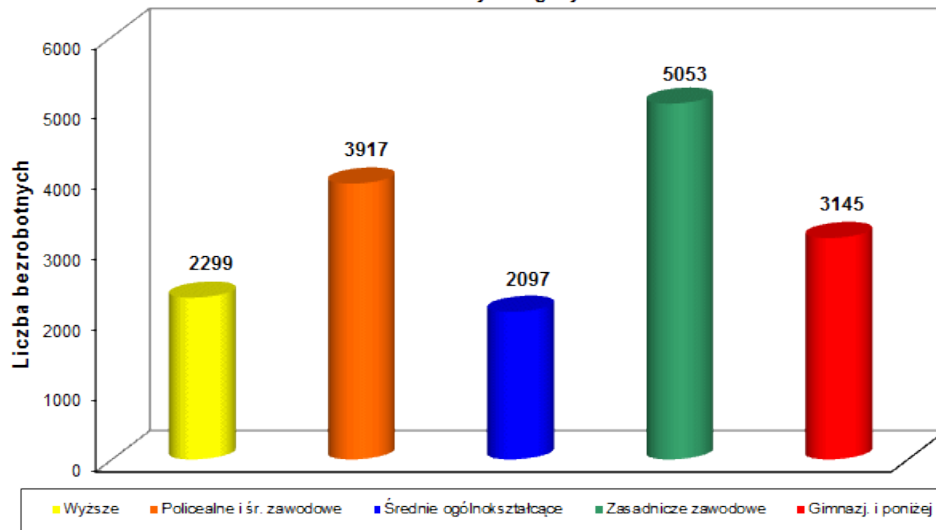
NAZWA GMINY, MIASTA	Bezrobotni		Bezrobotni bez prawa do zasiłku		Bezrobotni z prawem do zasiłku		Osoby w okresie 12 m-cy od ukończenia szkoły		Bezrobotni do 25 roku życia		Bezrobotni powyżej 50 roku życia	
	Ogółem	Kobiety	Ogółem	Kobiety	Ogółem	Kobiety	Ogółem	Kobiety	Ogółem	Kobiety	Ogółem	Kobiety
PUP TARNÓW	12303	6580	10386	5737	1917	843	669	380	2685	1420	2426	1030
Tarnów miasto	6216	3323	5235	2866	981	457	265	149	990	512	1438	672
Tarnów gmina	1206	639	1031	571	175	68	71	39	280	128	219	91
Lisia Góra	860	462	731	410	129	52	51	27	236	123	144	50
Pleśna	600	321	521	294	79	27	38	19	171	93	94	31
Ryglice	555	290	473	255	82	35	47	25	204	111	64	26
Skrzyszów	664	352	550	298	114	54	47	30	188	103	107	42
Wierzchosławice	534	299	434	254	100	45	36	24	117	77	107	42
Wojnicz	638	356	536	308	102	48	42	28	164	92	114	45
Zakliczyn	578	304	512	281	66	23	45	25	209	114	68	13
Radłów	452	234	363	200	89	34	27	14	126	67	71	18
FILIA TUCHÓW	2797	1369	2435	1254	362	115	183	92	920	441	379	113
Tuchów miasto/gmina	1016	506	881	458	135	48	51	29	294	147	161	50
Ciężkowice miasto/gmina	536	261	482	245	54	16	51	25	213	95	65	22
Gromnik	492	224	414	205	78	19	36	13	182	85	63	16
Rzepiennik Strzyżewski	326	155	292	144	34	11	17	6	108	51	45	14
Szerzyny	427	223	366	202	61	21	28	19	123	63	45	11
FILIA ŻABNO	1411	714	1254	661	157	53	87	44	400	190	242	89
Żabno miasto/gmina	1179	600	1042	552	137	48	77	37	316	146	214	83
Wietrzychowice	232	114	212	109	20	5	10	7	84	44	28	6
OGÓŁEM	16511	8663	14075	7652	2436	1011	939	516	4005	2051	3047	1232

Podział % bezrobotnych wg wykształcenia



■ Wyższe
 ■ Politeczne i śr. zawodowe
 ■ Średnie ogólnokształcące
 ■ Zasadnicze zawodowe
 ■ Gimnazj. i poniżej

Podział bezrobotnych wg wykształcenia



■ Wyższe
 ■ Politeczne i śr. zawodowe
 ■ Średnie ogólnokształcące
 ■ Zasadnicze zawodowe
 ■ Gimnazj. i poniżej