

# INFORMACJA O SYTUACJI NA RYNKU PRACY W REGIONIE TARNOWSKIM

Według stanu na 31 marca 2013r.

## I. POZIOM BEZROBOCIA

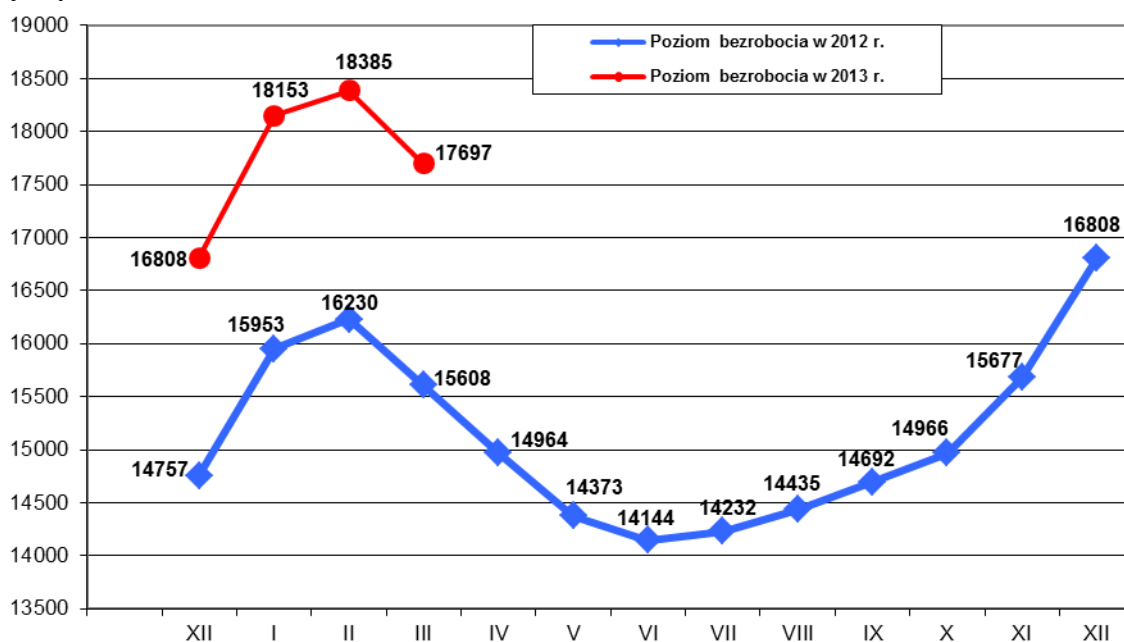
Według stanu na 31 marca 2013r. w PUP w Tarnowie zarejestrowanych było **17697 osób bezrobotnych z terenu miasta Tarnowa i powiatu tarnowskiego**, w tym 14728 (83,2% ogółu), to osoby bez prawa do zasiłku, a 2969 (16,8% ogółu) - z prawem do zasiłku.

Zdecydowaną większość, bo 14024, czyli 79,2% ogółu zarejestrowanych bezrobotnych stanowiły osoby, które pracowały przed uzyskaniem statusu bezrobotnego.

Natomiast osób, które dotychczas nie pracowały było 3673 tj. 20,8% ogółu bezrobotnych.

W ewidencji bezrobotnych pozostawały 733 (4,1%) osoby zwolnione z przyczyn dotyczących zakładu pracy.

W porównaniu do lutego 2013r. liczba bezrobotnych **zmniejszyła się o 688 osób**, przedstawia to poniższy wykres :



Liczba bezrobotnych bez prawa do zasiłku zmalała o **543** osoby, a zasiłkobiorców o **145** osób.

W marcu 2013r. **zarejestrowano ogółem 1512 osób** bezrobotnych, tj. 8,6% ogółu.

Najliczniejszą grupę stanowiły osoby rejestrujące się po raz kolejny - 1241 osób, natomiast po raz pierwszy zarejestrowano 271 osób, tj. 17,9% ogółu nowo zarejestrowanych.

W marcu 2013r. zarejestrowano o 109 osób bezrobotnych mniej niż w lutym 2013r.

Z ewidencji osób bezrobotnych **wyłączono 2200 osób** i jest to o 811 osób więcej w porównaniu do miesiąca poprzedniego.

Pierwszą grupę stanowiły osoby, które podjęły zatrudnienie – **838 osób, tj. 38,1%** ogółu wyłączonych, w tym:

- pracę niesubsydiowaną - 716
- pracę subsydiowaną - 122

w tym:

- prace interwencyjne - 30,
- roboty publiczne - 9,
- podjęcie działalności gospodarczej - 53,
- podjęcia pracy w ramach refundacji kosztów zatrudnienia - 25,
- podjęcia pracy ze środków PFRON - 1,
- podjęcia pracy w zakładzie pracy chronionej - 4.

Drugą grupę stanowiły osoby, wyłączone z powodu rozpoczęcia stażu – **408 osób, tj. 18,5%** ogółu wyłączonych.

Pozostałe grupy to :

- z niepotwierdzenia gotowości do podjęcia zatrudnienia – 379 osób,
- z powodu rozpoczęcia prac społecznie użytecznych – 302 osoby,
- z powodu dobrowolnej rezygnacji ze statusu bezrobotnego – 144 osoby,
- z powodu szkolenia – 10 osób,
- z powodu odmowy bez uzasadnionej przyczyny przyjęcia propozycji odpowiedniej pracy lub innej formy pomocy – 12 osób,
- z powodu nabycia praw emerytalnych lub rentowych – 44 osoby,
- z powodu nabycia praw do świadczeń przedemerytalnych – 16 osób,
- z powodu ukończenia 60/65 lat – 4 osoby,
- z powodu podjęcia nauki – 1 osoba,
- z powodów innych – 42 osoby.

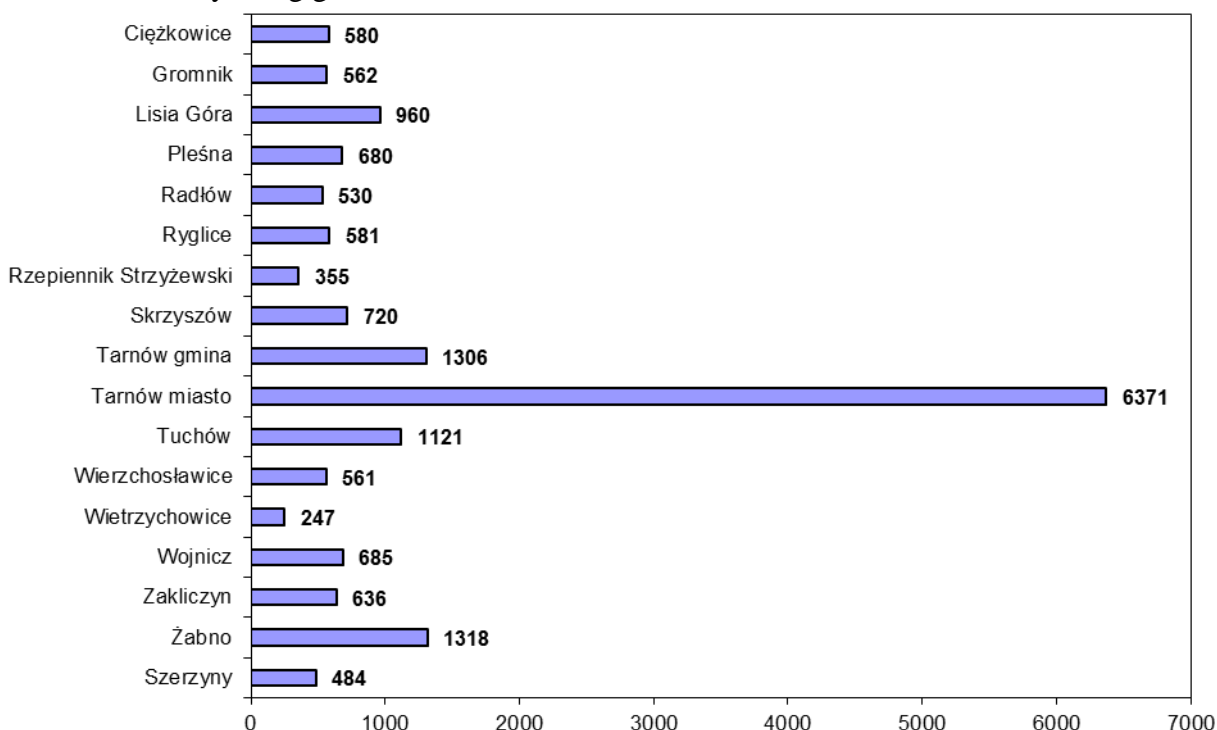
Na koniec marca 2013r. Urząd Pracy w Tarnowie **obsługiwał łącznie 17984 klientów** z terenu miasta Tarnowa i powiatu tarnowskiego w tym:

- ✓ Bezrobotni - 17697 os. w tym 1233 os. niepełnosprawne
- ✓ Poszukujący pracy - 287 os. w tym 168 os. niepełnosprawnych.

W obszarze działania tut. Urzędu ok. **64,0%** osób bezrobotnych (11326 os.) to osoby zamieszkałe na terenie powiatu tarnowskiego. Pozostałe **36,0%** bezrobotnych (6371 os.) stanowią mieszkańcy Tarnowa.

Liczba bezrobotnych	XII'12	I'13	II	III	IV	V	VI	VII	VIII	IX	X	XI	XII
miasto Tarnów	<b>6094</b>	6479	6541	6371									
powiat tarnowski	<b>10714</b>	11674	11844	11326									
<b>OGÓŁEM</b>	<b>16808</b>	18153	18385	17697									

Liczba bezrobotnych wg gmin stan na koniec marca 2013r.



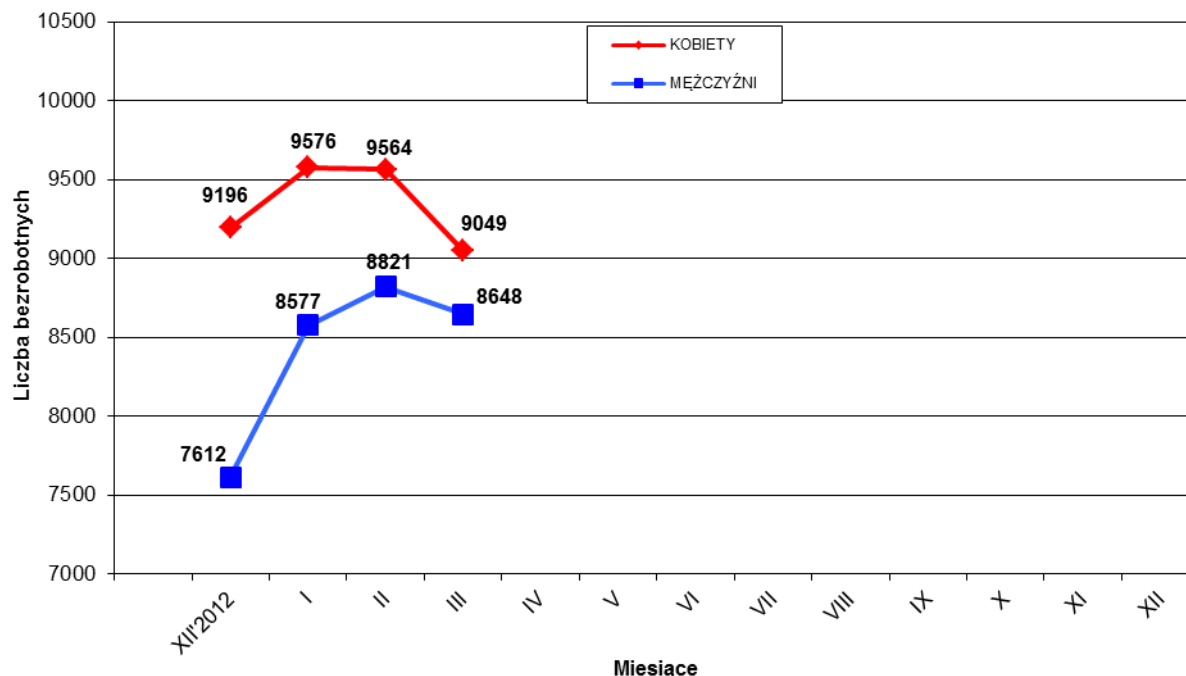
## II. STRUKTURA BEZROBOTNYCH

### 1. Bezrobotne kobiety – mężczyźni.

Według stanu na 31 marca 2013r. w PUP z terenu miasta Tarnowa i powiatu tarnowskiego, zarejestrowanych było **9049 kobiet**, co stanowi 51,1% ogółu bezrobotnych oraz **8648 mężczyzn**, którzy stanowią 48,9% ogółu.

Liczba bezrobotnych kobiet **zmniejszyła się o 515 osób**, a bezrobotnych mężczyzn **zmniejszyła się o 173 osoby** w porównaniu do miesiąca poprzedniego.

Relację pomiędzy liczbą bezrobotnych kobiet, a liczbą bezrobotnych mężczyzn przedstawia poniższy wykres :



W marcu zarejestrowano 739 kobiet, co stanowi 48,9% ogółu nowo zarejestrowanych, a wyłączono z ewidencji bezrobotnych 1254 kobiety, co stanowi 57,0% ogółu wyłączonych.

Liczba kobiet bez prawa do zasiłku wynosiła 7916 osób, tj. 44,7% ogółu bezrobotnych.

Na koniec marca 2013r. liczba bezrobotnych kobiet w **mieście Tarnowie** wynosiła **3376** osób tj. **53,0%** ogółu bezrobotnych mieszkańców Tarnowa, a w **powiecie tarnowskim** - **5673** osób, tj. **50,1%** ogółu bezrobotnych mieszkańców powiatu.

### 2. Bezrobotni do 25 roku życia.

Na koniec marca 2013 r. w ewidencji pozostawało **4569 osób w wieku do 25 roku życia** (25,8% ogółu bezrobotnych).

Jest to o 288 osób mniej w porównaniu do stanu z końca lutego 2013r.

- w Tarnowie - 1113 os. - 17,5% ogółu bezrobotnych miasta
- w powiecie tarnowskim - 3456 os. - 30,5% ogółu bezrobotnych powiatu

### 3. Bezrobotni powyżej 50 roku życia.

Na koniec marca 2013 r. w ewidencji pozostawało **3104 osoby w wieku powyżej 50 roku życia** (17,5% ogółu bezrobotnych).

Jest to o 75 osób mniej w porównaniu do stanu z końca lutego 2013r.

- w Tarnowie - 1430 os. - 22,4% ogółu bezrobotnych miasta
- w powiecie tarnowskim - 1674 os. - 14,8% ogółu bezrobotnych powiatu

#### 4. Osoby długotrwale bezrobotne.

Na koniec marca 2013r. w ewidencji pozostawało **8440 osób długotrwale bezrobotnych** (47,7% ogółu bezrobotnych).

Jest to o 273 osoby mniej w porównaniu do stanu z końca lutego 2013r.

- w Tarnowie - 3153 os. - 49,5% ogółu bezrobotnych miasta
- w powiecie tarnowskim - 5287 os. - 46,7% ogółu bezrobotnych powiatu

#### 5. Bezrobotni w okresie 12 miesięcy od dnia ukończenia szkoły.

Na koniec marca 2013r. w ewidencji pozostawało **1629** osób, które w okresie do 12 miesięcy przed końcem okresu sprawozdawczego ukończyły szkołę.

W tym szkołę:

- wyższą - 472 os. tj. 29,0%
- policealną i średnią zawodową - 503 os. tj. 30,9%
- ogólnokształcącą - 296 os. tj. 18,2%
- zasadniczą zawodową - 350 os. tj. 21,5%
- gimnazjalną i poniżej - 8 os. tj. 0,4%

Jest to o 138 osób mniej w porównaniu do stanu z końca lutego 2013r. Stanowią oni **9,2%** ogółu bezrobotnych.

#### 6. Osoby niepełnosprawne

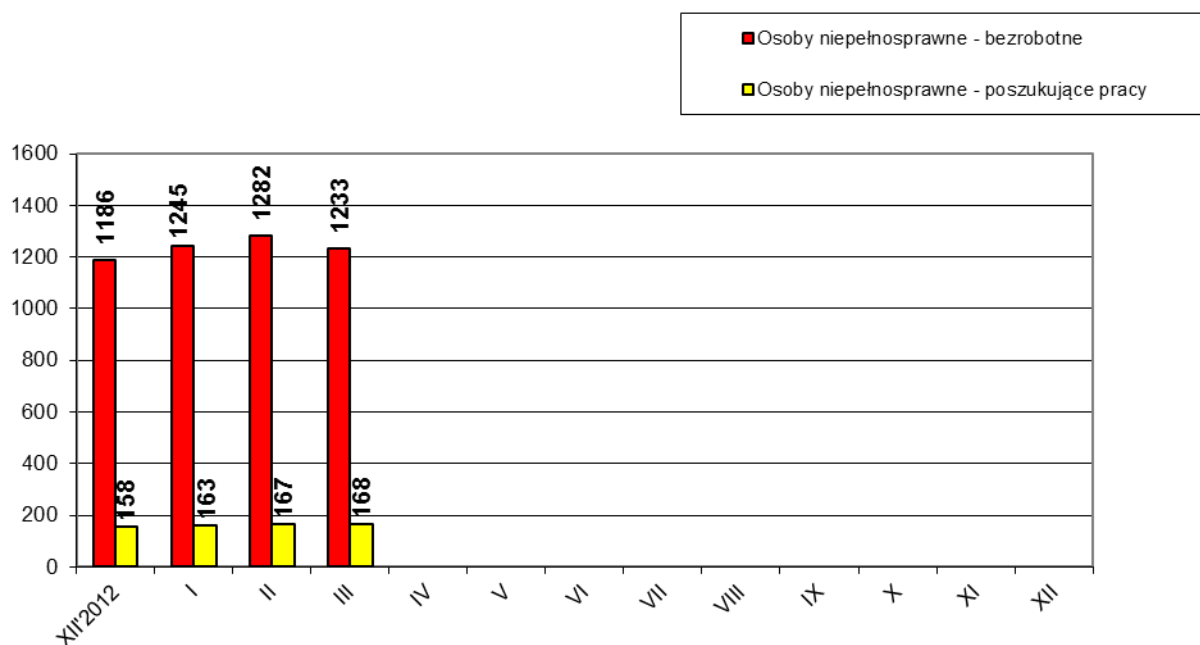
Według stanu na 31 marca 2013r. z terenu miasta Tarnowa i powiatu tarnowskiego zarejestrowanych było **1233 bezrobotne osoby niepełnosprawne**, tj. 7,2% ogółu bezrobotnych, w tym 623 kobiety.

W porównaniu do stanu z końca lutego 2013, liczba bezrobotnych inwalidów spadła o 49 osób.

Natomiast osób **niepełnosprawnych zarejestrowanych jako poszukujące pracy było 168** w tym 62 kobiety.

W **mieście Tarnowie** w ewidencji pozostawało **696 bezrobotnych osób niepełnosprawnych**, tj. 10,9% ogółu bezrobotnych z miasta Tarnowa, w tym 344 kobiety oraz 95 osób niepełnosprawnych poszukujących pracy w tym 41 kobiet.

W **powiecie tarnowskim** w ewidencji pozostawało **537 bezrobotnych osób niepełnosprawnych**, tj. 4,7% ogółu bezrobotnych powiatu, w tym 279 kobiet oraz 73 osoby niepełnosprawne poszukujące pracy w tym 21 kobiet.



## 7. Struktura bezrobotnych wg wykształcenia - stan na koniec marca 2013 roku

Wykształcenie	Liczba bezrobotnych			Odsetek od ogółu		
	Ogółem	m. Tarnów	powiat tarnowski	Ogółem	m. Tarnów	powiat tarnowski
Wyższe	2453	1125	1328	13,9%	17,6%	11,7%
Policealne i śr. zawodowe	4216	1472	2744	23,8%	23,1%	24,2%
Ogólnokształcące	2170	857	1313	12,3%	13,5%	11,6%
Zasadnicze zawodowe	5544	1661	3883	31,3%	26,1%	34,3%
Gimnazjalne i poniżej	3314	1256	2058	18,7%	19,7%	18,2%
<b>RAZEM</b>	<b>17697</b>	<b>6371</b>	<b>11326</b>	<b>100%</b>	<b>100%</b>	<b>100%</b>

## 8. Struktura bezrobotnych wg wieku - stan na koniec marca 2013 roku

Wiek	Liczba bezrobotnych			Odsetek od ogółu		
	Ogółem	m. Tarnów	powiat tarnowski	Ogółem	m. Tarnów	powiat tarnowski
18-24 lat	4569	1113	3456	25,8%	17,5%	30,6%
25-34 lat	5293	1948	3345	29,9%	30,6%	29,5%
35-44 lat	3219	1258	1961	18,2%	19,7%	17,3%
45-54 lat	3030	1305	1725	17,1%	20,5%	15,2%
55-59 lat	1270	605	665	7,2%	9,5%	5,9%
60-64 lata	316	142	174	1,8%	2,2%	1,5%
<b>RAZEM</b>	<b>17697</b>	<b>6371</b>	<b>11326</b>	<b>100%</b>	<b>100%</b>	<b>100%</b>

## 9. Struktura bezrobotnych wg czasu pozostawania bez pracy - stan na koniec marca 2013 roku

Czas pozostawania bez pracy	Liczba bezrobotnych			Odsetek od ogółu		
	Ogółem	m. Tarnów	powiat tarnowski	Ogółem	m. Tarnów	powiat tarnowski
do 1 m-ca	1165	481	684	6,7%	7,5%	6,0%
1 – 3 m-cy	3474	1192	2282	19,6%	18,7%	20,1%
3 – 6 m-cy	3865	1354	2511	21,8%	21,3%	22,2%
6 – 12 m-cy	3385	1156	2229	19,1%	18,1%	19,7%
12 – 24 m-ce	2821	1057	1764	15,9%	16,6%	15,6%
pow. 24 m-cy	2987	1131	1856	16,9%	17,8%	16,4%
<b>RAZEM</b>	<b>17697</b>	<b>6371</b>	<b>11326</b>	<b>100%</b>	<b>100%</b>	<b>100%</b>

## 10. Struktura bezrobotnych wg stażu pracy - stan na koniec marca 2013 roku

Staż pracy	Liczba bezrobotnych			Odsetek od ogółu		
	Ogółem	m. Tarnów	powiat tarnowski	Ogółem	m. Tarnów	powiat tarnowski
bez stażu pracy	3673	923	2750	20,9%	14,5%	24,3%
do 1 roku	2964	1142	1822	16,7%	17,9%	16,1%
1 – 5 lat	3971	1398	2573	22,4%	21,9%	22,7%
5 – 10 lat	2307	903	1404	13,0%	14,2%	12,4%
10 – 20 lat	2468	964	1504	13,9%	15,1%	13,3%
20 – 30 lat	1744	768	976	9,9%	12,1%	8,6%
pow. 30 lat	570	273	297	3,2%	4,3%	2,6%
<b>RAZEM</b>	<b>17697</b>	<b>6371</b>	<b>11326</b>	<b>100%</b>	<b>100%</b>	<b>100%</b>

## 11. Zwolnienia z przyczyn dotyczących zakładu pracy

W marcu 2013 roku **trzy zakłady** pracy zgłosiły zamiar dokonania zwolnień grupowych **13** pracowników.

W marcu br. **2 zakłady** pracy dokonały zwolnień grupowych, na skutek których pracę straciło **5** osób.

W ramach Zespołu ds. Zapobiegania Negatywnym Skutkom Zwolnień Grupowych w marcu 2013r. zrealizowano następujące usługi na rzecz osób zwalnianych z zakładów pracy:

Rodzaje usług	Ogółem w marcu 2013r.		Narastająco od stycznia 2013r.	
	Liczba spotkań	Liczba osób	Liczba spotkań	Liczba osób
Indywidualne informacje		10		35
Grupowe spotkania informacyjne	---	---	---	---

## 12. Osoby zarejestrowane jako poszukujące pracy

Na koniec marca 2013r. w mieście Tarnowie i powiecie tarnowskim jako poszukujące pracy, było zarejestrowanych 287 osób (w tym 118 kobiet).

W mieście Tarnowie liczba poszukujących pracy wynosiła 129 osoby w tym 47 kobiet.

## 13. Stopa bezrobocia - liczona do ludności aktywnej zawodowo

Stopa bezrobocia w %	XII' 2012	I' 2013	II' 2013										
Miasto Tarnów	10,4%	10,9%	11,0%										
Powiat Tarnowski	15,1%	16,2%	16,4%										
Małopolska	11,5%	12,3%	12,6%										
Kraj	13,4%	14,2%	14,4%										

## 14. Oferty pracy

W marcu 2013r. Urząd miał do dyspozycji **600 miejsc pracy** w tym **384 miejsca pracy** były subsydiowane. Jest to o 29 ofert **więcej** niż w marcu 2012 roku.

Od początku 2013 roku wpłynęło łącznie **1824** oferty pracy i było to o 180 więcej w porównaniu do analogicznego okresu ubiegłego roku.

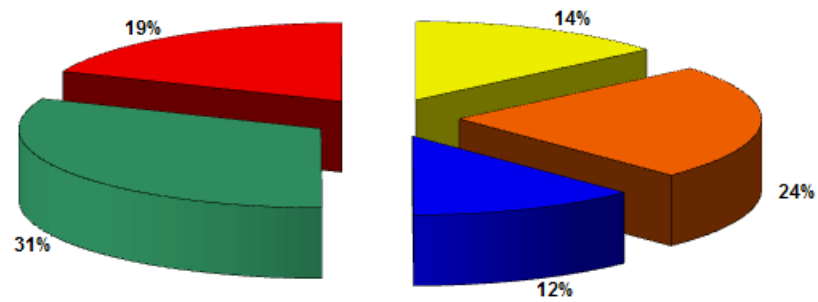
Wzrost spowodowany jest przez większą ilość ofert na subsydiowane miejsca pracy (wzrost o 25,0%).

**POZIOM I STRUKTURA BEZROBOCIA W PODZIALE NA GMINY**

STAN NA 31.03.2013 r.

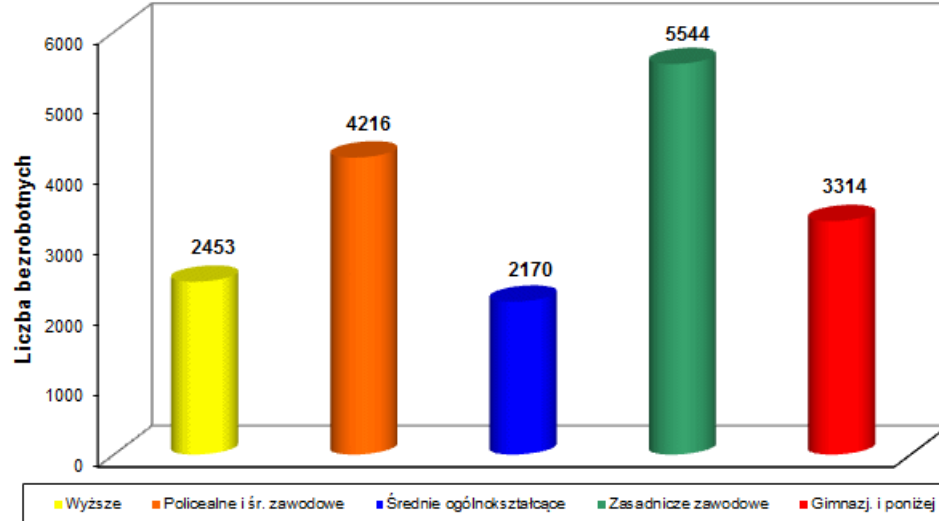
NAZWA GMINY, MIASTA	Bezrobotni		Bezrobotni bez prawa do zasiłku		Bezrobotni z prawem do zasiłku		Osoby w okresie 12 m-cy od ukończenia szkoły		Bezrobotni do 25 roku życia		Bezrobotni powyżej 50 roku życia	
	Ogółem	Kobiety	Ogółem	Kobiety	Ogółem	Kobiety	Ogółem	Kobiety	Ogółem	Kobiety	Ogółem	Kobiety
<b>PUP TARNÓW</b>	<b>13030</b>	<b>6826</b>	<b>10751</b>	<b>5879</b>	<b>2279</b>	<b>947</b>	<b>1124</b>	<b>644</b>	<b>3042</b>	<b>1561</b>	<b>2447</b>	<b>1037</b>
Tarnów miasto	6371	3376	5274	2874	1097	502	402	245	1113	572	1430	668
Tarnów gmina	1306	691	1073	598	233	93	134	76	345	165	222	99
Liśia Góra	960	486	782	424	178	62	100	49	272	128	148	50
Pleśna	680	354	567	317	113	37	64	37	204	109	102	35
Ryglice	581	302	500	273	81	29	77	41	215	114	61	25
Skrzyszów	720	357	588	302	132	55	77	35	205	99	106	38
Wierzchosławice	561	304	436	254	125	50	57	37	130	77	108	41
Wojnicz	685	369	559	312	126	57	77	44	180	97	114	42
Zakliczyn	636	332	556	304	80	28	85	50	224	126	79	18
Radłów	530	255	416	221	114	34	51	30	154	74	77	21
<b>FILIA TUCHÓW</b>	<b>3102</b>	<b>1461</b>	<b>2620</b>	<b>1342</b>	<b>482</b>	<b>119</b>	<b>361</b>	<b>189</b>	<b>1063</b>	<b>514</b>	<b>403</b>	<b>118</b>
Tuchów miasto/gmina	1121	534	939	482	182	52	101	53	352	169	157	49
Ciężkowice miasto/gmina	580	278	504	258	76	20	92	48	230	107	69	24
Gromnik	562	236	469	218	93	18	60	24	205	96	79	19
Rzepiennik Strzyżewski	355	165	305	156	50	9	45	23	122	57	46	13
Szerzyny	484	248	403	228	81	20	63	41	154	85	52	13
<b>FILIA ŻABNO</b>	<b>1565</b>	<b>762</b>	<b>1357</b>	<b>695</b>	<b>208</b>	<b>67</b>	<b>144</b>	<b>66</b>	<b>464</b>	<b>212</b>	<b>254</b>	<b>102</b>
Żabno miasto/gmina	1318	644	1133	583	185	61	119	53	366	159	225	94
Wietrzychowice	247	118	224	112	23	6	25	13	98	53	29	8
<b>OGÓŁEM</b>	<b>17697</b>	<b>9049</b>	<b>14728</b>	<b>7916</b>	<b>2969</b>	<b>1133</b>	<b>1629</b>	<b>899</b>	<b>4569</b>	<b>2287</b>	<b>3104</b>	<b>1257</b>

Podział % bezrobotnych wg wykształcenia



■ Wyższe   
 ■ Policealne i śr. zawodowe   
 ■ Średnie ogólnokształcące   
 ■ Zasadnicze zawodowe   
 ■ Gimnazj. i poniżej

Podział bezrobotnych wg wykształcenia



■ Wyższe   
 ■ Policealne i śr. zawodowe   
 ■ Średnie ogólnokształcące   
 ■ Zasadnicze zawodowe   
 ■ Gimnazj. i poniżej