

INFORMACJA O SYTUACJI NA RYNKU PRACY W REGIONIE TARNOWSKIM

Według stanu na 31 stycznia 2013r.

I. POZIOM BEZROBOCIA

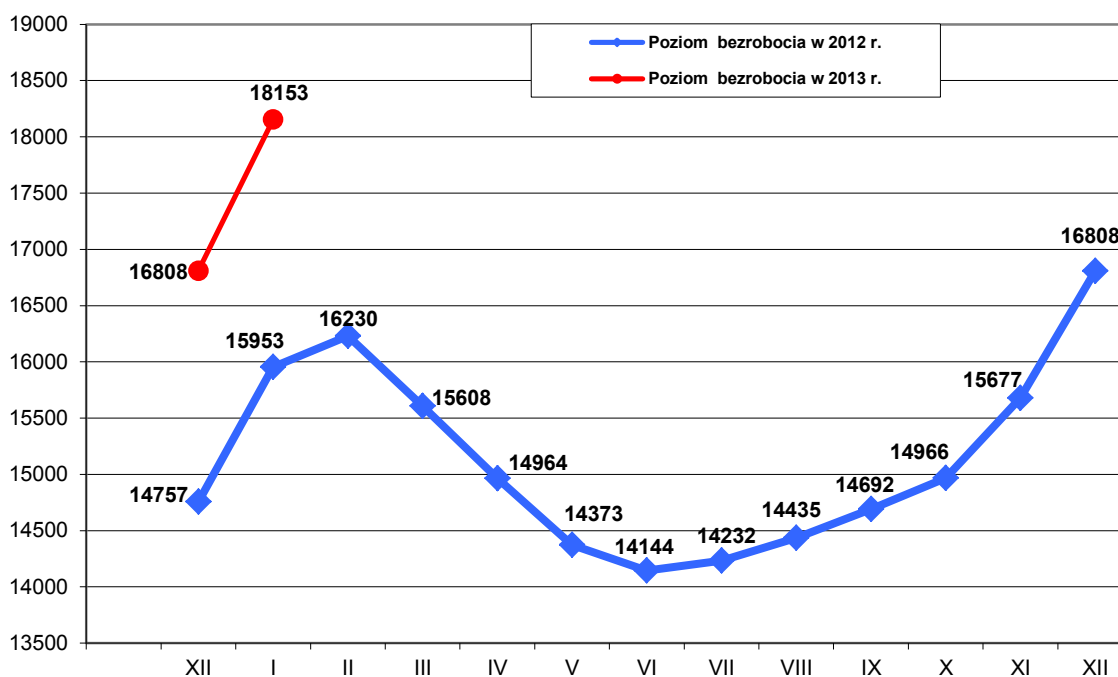
Według stanu na 31 stycznia 2013r. w PUP w Tarnowie zarejestrowanych było **18153 osoby bezrobotne z terenu miasta Tarnowa i powiatu tarnowskiego**, w tym 15081 (83,1% ogółu), to osoby bez prawa do zasiłku, a 3072 (16,9% ogółu) - z prawem do zasiłku.

Zdecydowaną większość, bo 14221, czyli 78,3% ogółu zarejestrowanych bezrobotnych stanowiły osoby, które pracowały przed uzyskaniem statusu bezrobotnego.

Natomiast osób, które dotychczas nie pracowały było 3932 tj. 21,7% ogółu bezrobotnych.

W ewidencji bezrobotnych pozostawało 634 (3,5%) osoby zwolnione z przyczyn dotyczących zakładu pracy.

W porównaniu do grudnia 2012r. liczba bezrobotnych **zwiększyła się o 1345 osób**, przedstawia to poniższy wykres :



Liczba bezrobotnych bez prawa do zasiłku wzrosła o **758** osób, a zasiłkobiorców o **587** osób.

W styczniu 2013r. **zarejestrowano ogółem 2384 osoby** bezrobotne, tj. 13,1% ogółu.

Najliczniejszą grupę stanowiły osoby rejestrujące się po raz kolejny - 1968 osób, natomiast po raz pierwszy zarejestrowano 416 osób, tj. 17,4% ogółu nowo zarejestrowanych.

W styczniu 2013r. zarejestrowano o 89 osób bezrobotnych więcej niż w grudniu 2012r.

Z ewidencji osób bezrobotnych **wyłączono 1039 osób** i jest to o 125 osób mniej w porównaniu do miesiąca poprzedniego.

Pierwszą grupę stanowiły osoby, które podjęły zatrudnienie – **503 osoby, tj. 48,4%** ogółu wyłączonych, w tym:

- pracę niesubsydiowaną - 485
- pracę subsydiowaną - 18

w tym:

- prace interwencyjne - 2,
- podjęcie działalności gospodarczej - 5,
- podjęcia pracy w ramach refundacji kosztów zatrudnienia - 6,
- podjęcia pracy ze środków PFRON - 1,
- podjęcia pracy w zakładzie pracy chronionej - 4.

Drugą grupę stanowiły osoby, wyłączone z powodu niepotwierdzenia gotowości do podjęcia zatrudnienia – **292 osoby, tj. 28,1%** ogółu wyłączonych.

Pozostałe grupy to :

- z powodu dobrowolnej rezygnacji ze statusu bezrobotnego – 123 osoby,
- z powodu rozpoczęcia stażu – 10 osób,
- z powodu odmowy bez uzasadnionej przyczyny przyjęcia propozycji odpowiedniej pracy lub innej formy pomocy – 6 osób,
- z powodu nabycia praw emerytalnych lub rentowych – 19 osób,
- z powodu nabycia praw do świadczeń przedemerytalnych – 34 osoby,
- z powodu ukończenia 60/65 lat – 2 osoby,
- z powodów innych – 49 osób.

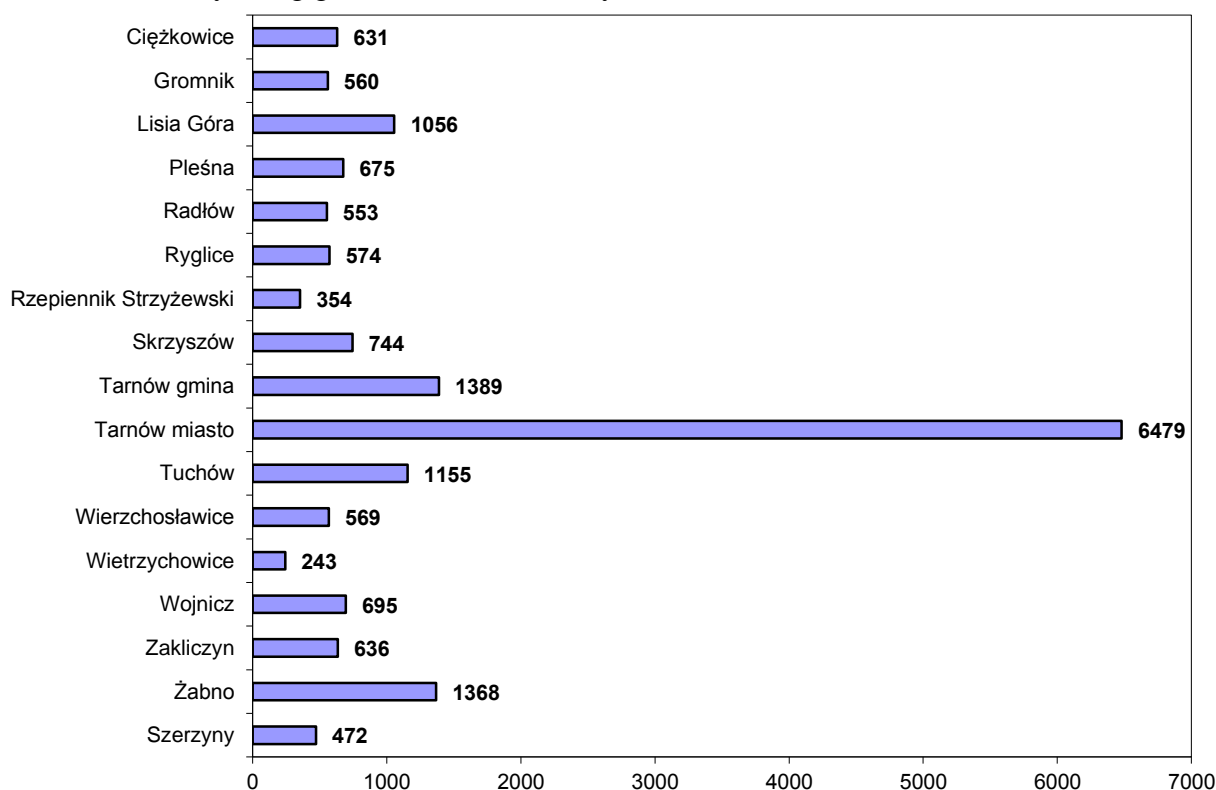
Na koniec stycznia 2013r. Urząd Pracy w Tarnowie **obsługiwał łącznie 18430 klientów** z terenu miasta Tarnowa i powiatu tarnowskiego w tym:

- ✓ Bezrobotni - 18153 os. w tym 1245 os. niepełnosprawnych
- ✓ Poszukujący pracy - 277 os. w tym 163 os. niepełnosprawne.

W obszarze działania tut. Urzędu ok. **64,3%** osób bezrobotnych (11674 os.) to osoby zamieszkałe na terenie powiatu tarnowskiego. Pozostałe **35,7%** bezrobotnych (6479 os.) stanowią mieszkańcy Tarnowa.

Liczba bezrobotnych	XII'12	I'13	II	III	IV	V	VI	VII	VIII	IX	X	XI	XII
miasto Tarnów	6094	6479											
powiat tarnowski	10714	11674											
OGÓLEM	16808	18153											

Liczba bezrobotnych wg gmin stan na koniec stycznia 2013r.



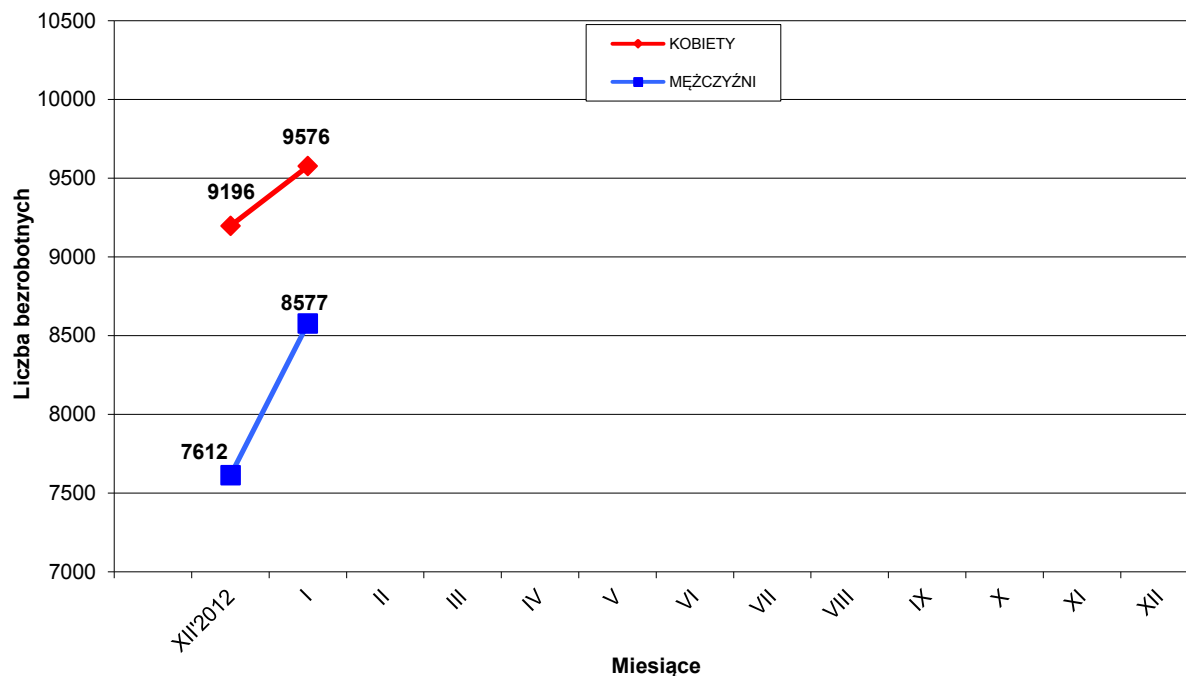
II. STRUKTURA BEZROBOTNYCH

1. Bezrobotne kobiety – mężczyźni.

Według stanu na 31 stycznia 2013r. w PUP z terenu miasta Tarnowa i powiatu tarnowskiego, zarejestrowanych było **9576 kobiet**, co stanowi 52,8% ogółu bezrobotnych oraz **8577 mężczyzn**, którzy stanowią 47,2% ogółu.

Liczba bezrobotnych kobiet **zwiększyła się o 380 osób**, a bezrobotnych mężczyzn **zwiększyła się o 965 osób** w porównaniu do miesiąca poprzedniego.

Relację pomiędzy liczbą bezrobotnych kobiet, a liczbą bezrobotnych mężczyzn przedstawia poniższy wykres :



W styczniu zarejestrowano 936 kobiet, co stanowi 39,3% ogółu nowo zarejestrowanych, a wyłączono z ewidencji bezrobotnych 556 kobiet, co stanowi 53,5% ogółu wyłączonych.

Liczba kobiet bez prawa do zasiłku wynosiła 8391 osób, tj. 46,2% ogółu bezrobotnych.

Na koniec stycznia 2013r. liczba bezrobotnych kobiet w **mieście Tarnowie** wynosiła **3509** osób tj. **54,2%** ogółu bezrobotnych mieszkańców Tarnowa, a w **powiecie tarnowskim** - **6067** osób, tj. **52,0%** ogółu bezrobotnych mieszkańców powiatu.

2. Bezrobotni do 25 roku życia.

Na koniec stycznia 2013r. w ewidencji pozostawało **4866 osób w wieku do 25 roku życia** (26,8% ogółu bezrobotnych).

Jest to o 248 osób więcej w porównaniu do stanu z końca grudnia 2012r.

- w Tarnowie - 1159 os. - 17,9% ogółu bezrobotnych miasta
- w powiecie tarnowskim - 3707 os. - 31,8% ogółu bezrobotnych powiatu

3. Bezrobotni powyżej 50 roku życia.

Na koniec stycznia 2013r. w ewidencji pozostawało **3119 osób w wieku powyżej 50 roku życia** (17,2% ogółu bezrobotnych).

Jest to o 279 osób więcej w porównaniu do stanu z końca grudnia 2012r.

- w Tarnowie - 1428 os. - 22,0% ogółu bezrobotnych miasta
- w powiecie tarnowskim - 1691 os. - 14,5% ogółu bezrobotnych powiatu

4. Osoby długotrwale bezrobotne.

Na koniec stycznia 2013r. w ewidencji pozostawało **8560 osób długotrwale bezrobotnych** (47,2% ogółu bezrobotnych).

Jest to o 427 osób więcej w porównaniu do stanu z końca grudnia 2012r.

- w Tarnowie - 3151 os. - 48,6% ogółu bezrobotnych miasta
- w powiecie tarnowskim - 5409 os. - 46,3% ogółu bezrobotnych powiatu

5. Bezrobotni w okresie 12 miesięcy od dnia ukończenia szkoły.

Na koniec stycznia 2013r. w ewidencji pozostawało **1763** osoby, które w okresie do 12 miesięcy przed końcem okresu sprawozdawczego ukończyły szkołę.

W tym szkołę:

- wyższą - 559 os. tj. 31,7%
- policealną i średnią zawodową - 543 os. tj. 30,8%
- ogólnokształcącą - 304 os. tj. 17,2%
- zasadniczą zawodową - 353 os. tj. 20,1%
- gimnazjalną i poniżej - 4 os. tj. 0,2%

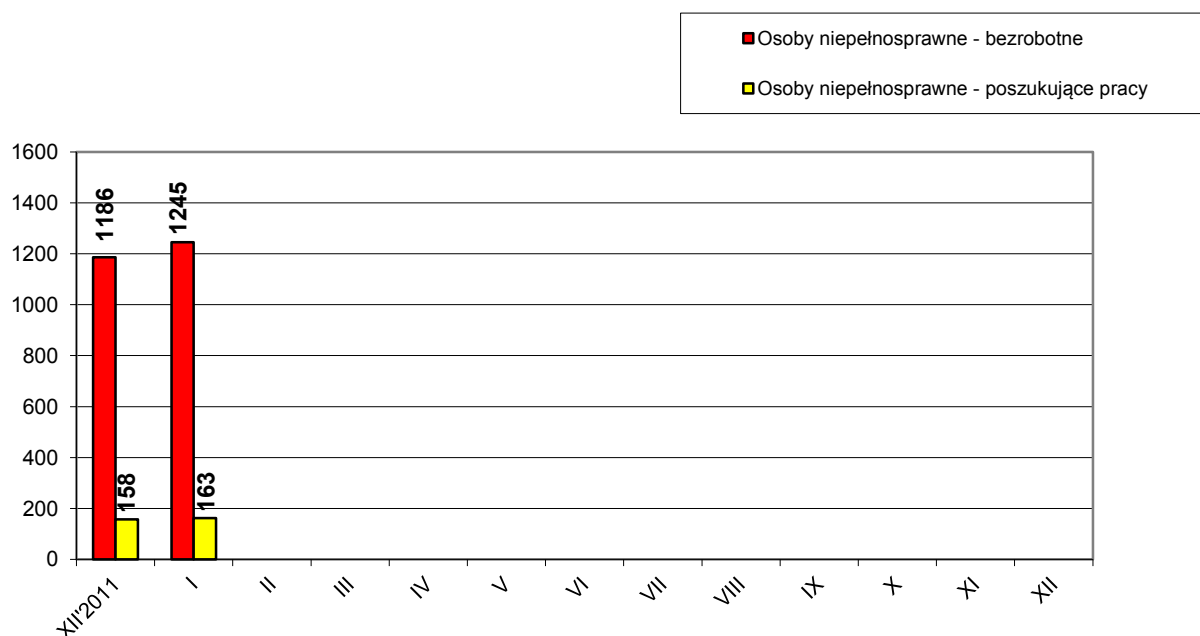
Jest to o 80 osób więcej w porównaniu do stanu z końca grudnia 2012r. Stanowią oni **9,7%** ogółu bezrobotnych.

6. Osoby niepełnosprawne

Według stanu na 31 stycznia 2013r. z terenu miasta Tarnowa i powiatu tarnowskiego zarejestrowanych było **1245 bezrobotnych osób niepełnosprawnych**, tj. 6,9% ogółu bezrobotnych, w tym 639 kobiet. W porównaniu do stanu z końca grudnia 2012, liczba bezrobotnych inwalidów wzrosła o 59 osób. Natomiast osób **niepełnosprawnych zarejestrowanych jako poszukujące pracy było 163** w tym 60 kobiet.

W **mieście Tarnowie** w ewidencji pozostawało **683 bezrobotne osoby niepełnosprawne**, tj. 10,5% ogółu bezrobotnych z miasta Tarnowa, w tym 349 kobiet oraz 93 osoby niepełnosprawne poszukujące pracy w tym 37 kobiet.

W **powiecie tarnowskim** w ewidencji pozostawało **562 bezrobotne osoby niepełnosprawne**, tj. 4,8% ogółu bezrobotnych powiatu, w tym 290 kobiet oraz 70 osób niepełnosprawnych poszukujących pracy w tym 23 kobiety.



7. Struktura bezrobotnych wg wykształcenia - stan na koniec stycznia 2013 roku

Wykształcenie	Liczba bezrobotnych			Odsetek od ogółu		
	Ogółem	m. Tarnów	powiat tarnowski	Ogółem	m. Tarnów	powiat tarnowski
Wyższe	2618	1182	1436	14,3%	18,3%	12,2%
Policealne i śr. zawodowe	4316	1491	2825	23,8%	23,0%	24,2%
Ogólnokształcące	2244	871	1373	12,4%	13,4%	11,8%
Zasadnicze zawodowe	5641	1686	3955	31,1%	26,0%	33,9%
Gimnazjalne i poniżej	3334	1249	2085	18,4%	19,3%	17,9%
RAZEM	18153	6479	11674	100%	100%	100%

8. Struktura bezrobotnych wg wieku - stan na koniec stycznia 2013 roku

Wiek	Liczba bezrobotnych			Odsetek od ogółu		
	Ogółem	m. Tarnów	powiat tarnowski	Ogółem	m. Tarnów	powiat tarnowski
18-24 lat	4866	1159	3707	26,8%	17,9%	31,9%
25-34 lat	5385	1975	3410	29,7%	30,5%	29,2%
35-44 lat	3260	1284	1976	18,0%	19,8%	16,9%
45-54 lat	3107	1353	1754	17,1%	20,9%	15,0%
55-59 lat	1240	569	671	6,8%	8,8%	5,7%
60-64 lata	295	139	156	1,6%	2,1%	1,3%
RAZEM	18153	6479	11674	100%	100%	100%

9. Struktura bezrobotnych wg czasu pozostawania bez pracy - stan na koniec stycznia 2013 roku

Czas pozostawania bez pracy	Liczba bezrobotnych			Odsetek od ogółu		
	Ogółem	m. Tarnów	powiat tarnowski	Ogółem	m. Tarnów	powiat tarnowski
do 1 m-ca	2341	778	1563	12,9%	12,0%	13,4%
1 – 3 m-cy	3683	1287	2396	20,3%	19,8%	20,5%
3 – 6 m-cy	3632	1241	2391	20,0%	19,2%	20,5%
6 – 12 m-cy	2730	1025	1705	15,0%	15,8%	14,6%
12 – 24 m-ce	2844	1041	1803	15,7%	16,1%	15,4%
pow. 24 m-cy	2923	1107	1816	16,1%	17,1%	15,6%
RAZEM	18153	6479	11674	100%	100%	100%

10. Struktura bezrobotnych wg stażu pracy - stan na koniec stycznia 2013 roku

Staż pracy	Liczba bezrobotnych			Odsetek od ogółu		
	Ogółem	m. Tarnów	powiat tarnowski	Ogółem	m. Tarnów	powiat tarnowski
bez stażu pracy	3932	983	2949	21,6%	15,1%	25,2%
do 1 roku	3079	1193	1886	17,0%	18,4%	16,2%
1 – 5 lat	4038	1398	2640	22,2%	21,6%	22,6%
5 – 10 lat	2315	912	1403	12,8%	14,1%	12,0%
10 – 20 lat	2502	977	1525	13,8%	15,1%	13,1%
20 – 30 lat	1759	765	994	9,7%	11,8%	8,5%
pow. 30 lat	528	251	277	2,9%	3,9%	2,4%
RAZEM	18153	6479	11674	100%	100%	100%

11. Zwolnienia z przyczyn dotyczących zakładu pracy

W styczniu 2013 roku **1 zakład** pracy **dokonał zwolnień** grupowych, na skutek których pracę straciło **117 osób**.

W minionym **2012 roku 14 zakładów** pracy **zgłosiło zamiar** dokonania zwolnień grupowych **893 pracowników**, a **13 pracodawców dokonało zwolnień** w wyniku których pracę straciło **726 osób**.

W ramach Zespołu ds. Zapobiegania Negatywnym Skutkom Zwolnień Grupowych w styczniu 2013r. zrealizowano następujące usługi na rzecz osób zwalnianych z zakładów pracy:

Rodzaje usług	Ogółem w styczniu 2013r.		Narastająco od stycznia 2013r.	
	Liczba spotkań	Liczba osób	Liczba spotkań	Liczba osób
Indywidualne informacje		15		15
Grupowe spotkania informacyjne	---	---	---	---

12. Osoby zarejestrowane jako poszukujące pracy

Na koniec stycznia 2013r. w mieście Tarnowie i powiecie tarnowskim jako poszukujące pracy, było zarejestrowanych 277 osób (w tym 120 kobiet).

W mieście Tarnowie liczba poszukujących pracy wynosiła 123 osoby w tym 44 kobiety.

13. Stopa bezrobocia - liczona do ludności aktywnej zawodowo

*Stopa bezrobocia w %	**XII' 2011	**I' 2012	**II' 2012	**III' 2012	**IV' 2012	**V' 2012	**VI' 2012	**VII' 2012	**VIII' 2012	IX' 2012	X' 2012	XI' 2012	XII' 2012
Miasto Tarnów	9,1%	9,7%	10,0%	9,8%	9,6%	9,3%	9,2%	9,2%	9,3%	9,3%	9,4%	9,8%	10,4%
Powiat Tarnowski	13,5%	14,5%	14,6%	14,0%	13,4%	12,9%	12,7%	12,8%	13,0%	13,3%	13,5%	14,1%	15,1%
Małopolska	10,5%	11,1%	11,3%	11,3%	11,0%	10,7%	10,5%	10,5%	10,5%	10,6%	10,7%	11,1%	11,5%
Kraj	12,5%	13,2%	13,4%	13,3%	12,9%	12,6%	12,3%	12,3%	12,4%	12,4%	12,5%	12,9%	13,4%

* - w oparciu o dane GUS

** - korekta XII'2011-VIII'2012 dokonana przez GUS, skorygowano na podstawie ostatecznej liczby pracujących poza rolnictwem indywidualnym oraz z uwzględnieniem wyników Powszechnego Spisu Rolnego 2010 r.

14. Oferty pracy

W styczniu 2012r. Urząd miał do dyspozycji **369 miejsc pracy** w tym **170 miejsc pracy** było subsydiowanych. Jest to o **64 oferty więcej** niż w styczniu 2012 roku.

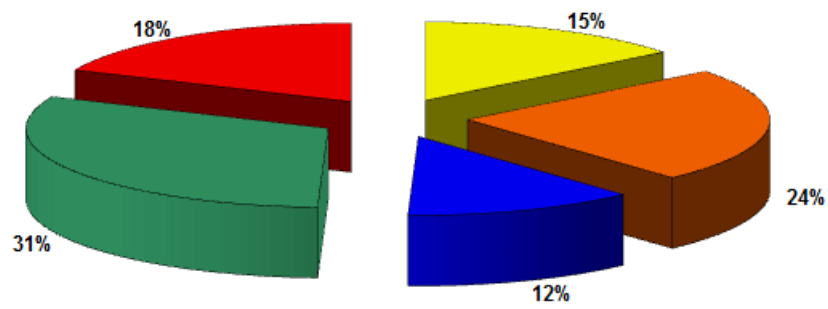
Wzrost spowodowany jest przez większą ilość ofert na subsydiowane miejsca pracy (wzrost o 113,9%).

POZIOM I STRUKTURA BEZROBOCIA W PODZIALE NA GMINY

STAN NA 31.01.2013 r.

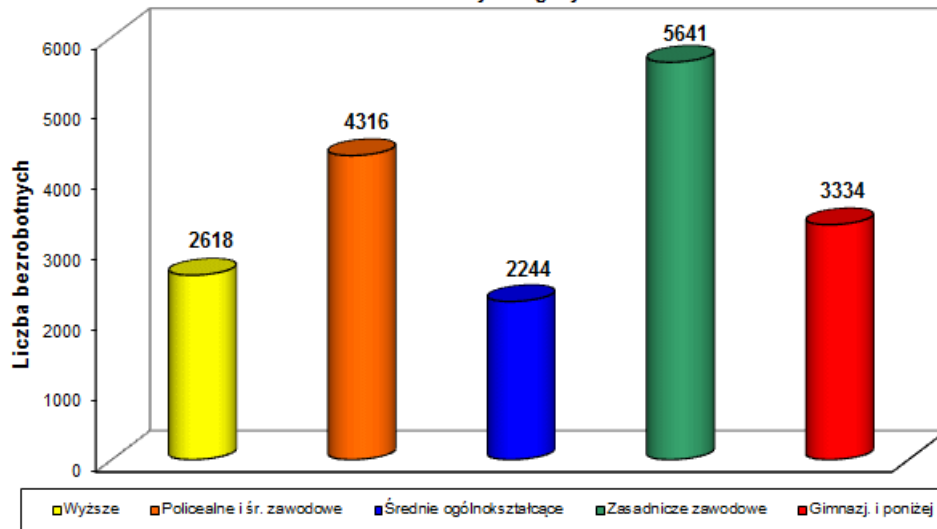
NAZWA GMINY, MIASTA	Bezrobotni		Bezrobotni bez prawa do zasiłku		Bezrobotni z prawem do zasiłku		Osoby w okresie 12 m-cy od ukończenia szkoły		Bezrobotni do 25 roku życia		Bezrobotni powyżej 50 roku życia	
	Ogółem	Kobiety	Ogółem	Kobiety	Ogółem	Kobiety	Ogółem	Kobiety	Ogółem	Kobiety	Ogółem	Kobiety
PUP TARNÓW	13370	7236	11010	6242	2360	994	1206	724	3233	1740	2466	1078
Tarnów miasto	6479	3509	5371	2994	1108	515	428	267	1159	615	1428	680
Tarnów gmina	1389	772	1150	665	239	107	153	92	385	194	237	115
Lisia Góra	1056	557	857	494	199	63	111	59	308	155	162	60
Pleśna	675	364	557	323	118	41	66	38	209	116	93	35
Ryglice	574	307	499	274	75	33	67	36	212	117	53	24
Skrzyszów	744	395	602	341	142	54	89	48	224	119	106	37
Wierzchosławice	569	313	424	257	145	56	58	38	135	78	113	46
Wojnicz	695	386	554	330	141	56	84	54	194	112	117	42
Zakliczyn	636	349	549	311	87	38	96	59	241	145	70	13
Radłów	553	284	447	253	106	31	54	33	166	89	87	26
FILIA TUCHÓW	3172	1534	2687	1412	485	122	388	201	1128	559	399	130
Tuchów miasto/gmina	1155	556	965	504	190	52	120	63	386	189	153	52
Ciężkowice miasto/gmina	631	318	555	298	76	20	89	46	237	115	77	29
Gromnik	560	245	462	222	98	23	63	23	208	100	79	22
Rzepiennik Strzyżewski	354	173	305	163	49	10	53	30	132	67	40	13
Szerzyny	472	242	400	225	72	17	63	39	165	88	50	14
FILIA ŻABNO	1611	806	1384	737	227	69	169	81	505	242	254	103
Żabno miasto/gmina	1368	687	1167	624	201	63	148	70	409	189	230	97
Wietrzychowice	243	119	217	113	26	6	21	11	96	53	24	6
OGÓŁEM	18153	9576	15081	8391	3072	1185	1763	1006	4866	2541	3119	1311

Podział % bezrobotnych wg wykształcenia



■ Wyższe
 ■ Policealne i śr. zawodowe
 ■ Średnie ogólnokształcące
 ■ Zasadnicze zawodowe
 ■ Gimnazj. i poniżej

Podział bezrobotnych wg wykształcenia



■ Wyższe
 ■ Policealne i śr. zawodowe
 ■ Średnie ogólnokształcące
 ■ Zasadnicze zawodowe
 ■ Gimnazj. i poniżej